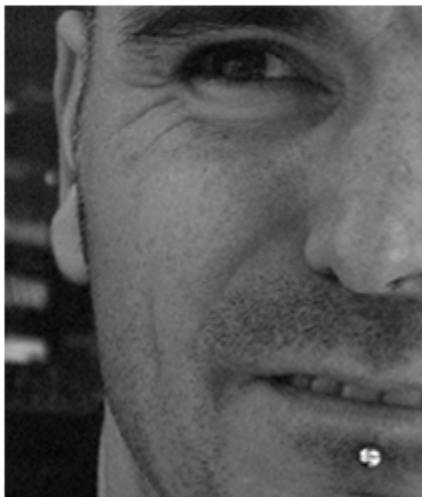


Miguel Pardo Montero



Nace en Madrid el 06 de Diciembre de 1966.

Tras pasar su infancia y juventud viajando por numerosas provincias de España y diversos países de Europa y Latino América vuelve a España a la edad de 17 años estableciéndose definitivamente en Madrid.

Realiza sus estudios en la Escuela Universitaria de Ingeniería Técnica Industrial y posteriormente en la Escuela de Artes Decorativas de Madrid, obteniendo la titulación a los 30 años en Junio de 1997.

Ya en 1994 y durante sus estudio comienza a realizar sus primeras obras, como la reforma de un local comercial destinado a Galería de Arte en la calle Hermosilla de Madrid, locales de hostelería y diferentes viviendas en localidades de Madrid, Ávila, el País Vasco y Alicante, para diferentes estudios de Interiorismo de Madrid y de forma independiente para diversos clientes.

En 1996 empieza a colaborar en el estudio de Interiorismo IGLOO S.L. con José Luis López de Andújar y posteriormente, al finalizar sus estudios, se integra definitivamente en su equipo como Interiorista y más tarde como asociado con dedicación plena en los nuevos proyectos que se van desarrollando. Posteriormente, movido por las posibilidades que ofrece el Diseño Gráfico en su aplicación al Interiorismo, realiza estudios en este campo e incluye estos conocimientos a los

nuevos proyectos ofreciendo de esta manera un servicio integral a sus clientes profesionales tanto en interiorismo, imagen corporativa y diseño web. A partir del año 2005 inicia su actividad en solitario y en 2008 crea Estudio2 como Estudio de Interiorismo desde donde desarrolla su actividad profesional estableciendo colaboraciones con otros interioristas cuando el proyecto lo requiere. Paralelamente a su actuación profesional como interiorista ha sido propietario y jefe de cocina de varios restaurantes lo que le ha permitido ofrecer en sus proyectos de decoración y reforma de establecimientos de hostelería una visión integral del negocio ampliando el campo de los servicios que puede ofrecer. La obra que se realiza en el Estudio sigue un proceso que se caracteriza por dar a cada cliente la mejor obra posible para un emplazamiento concreto y bajo un programa de necesidades determinado, pero buscando además de crear ESPACIOS PARA VIVIR, ESTAR O TRABAJAR dando prioridad tanto a los elementos funcionales como estéticos y emocionales.

