

The background is a dense, abstract composition of numerous red, three-dimensional geometric shapes. These shapes, which include triangles, quadrilaterals, and other polygons, are oriented in various directions, creating a complex, crystalline texture. The lighting is soft, highlighting the edges and faces of the shapes, which gives the entire image a sense of depth and movement.

stgo[®]
arquitectura
+multimedia

Dossier de proyectos

1. Arquitectura y Gestión de Proyectos
2. Diseño, Web y Multimedia
3. Eventos Culturales
4. Estudio, Clientes y Equipo



Vivienda Unifamiliar - Rehabilitación de edificio en casco histórico Ferrol

Vivienda Unifamiliar - A Cabana, Ferrol



Local comercial + Rehabilitación de edificio - Casco histórico Ferrol

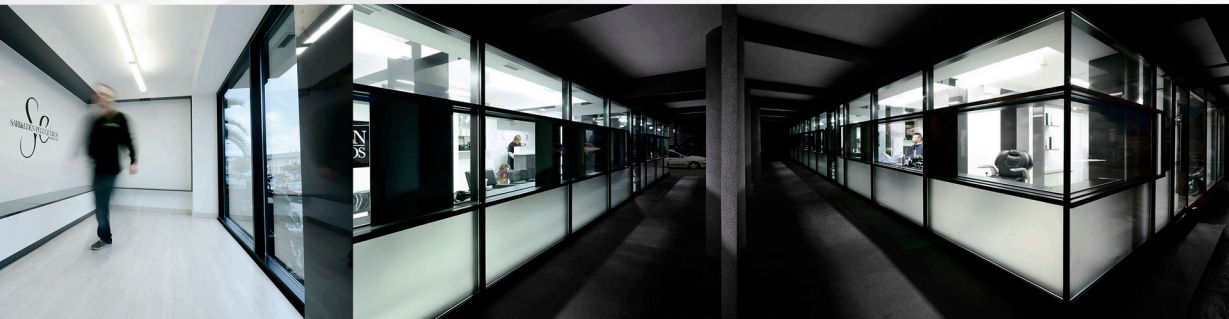
Rehabilitación vivienda rural - San Jorge, Ferrol

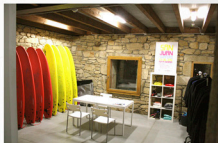
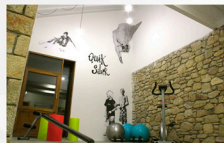


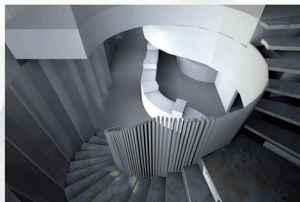
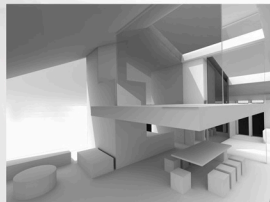
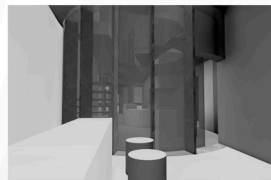
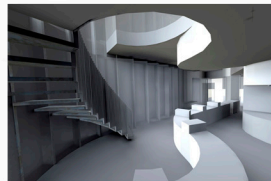
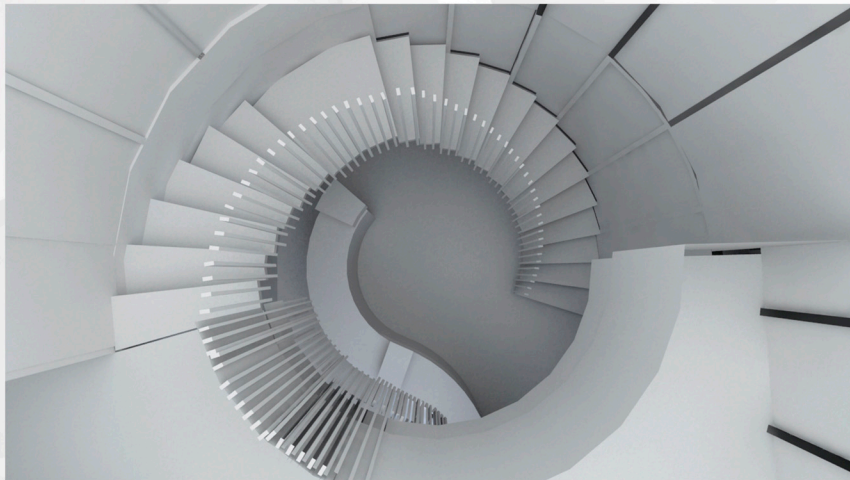
Centro entrenamiento personal- Esteiro

Gimnasio - Caranza, Ferrol

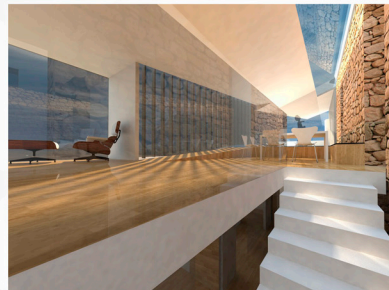
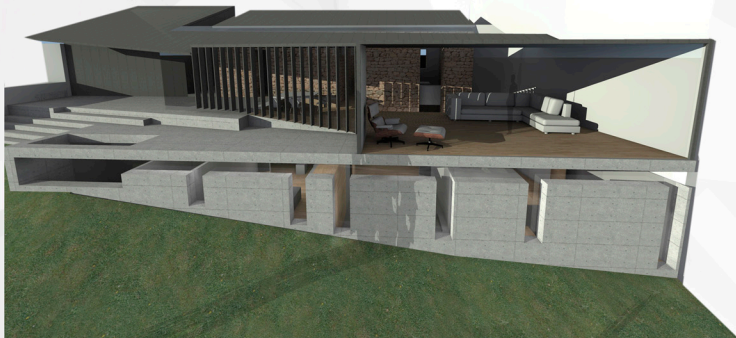


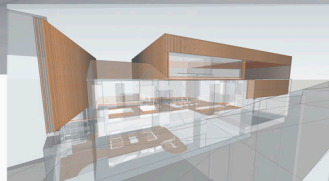
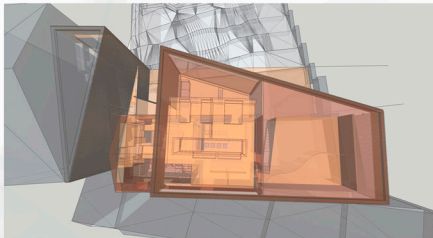






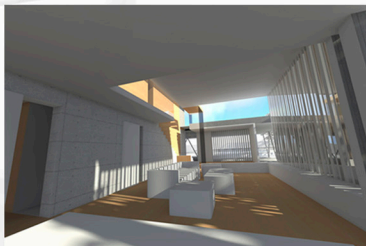
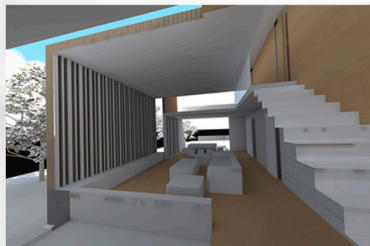
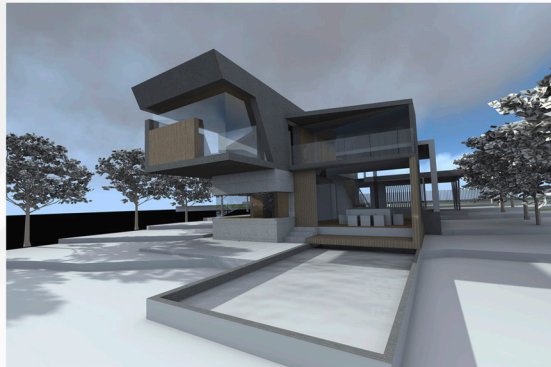
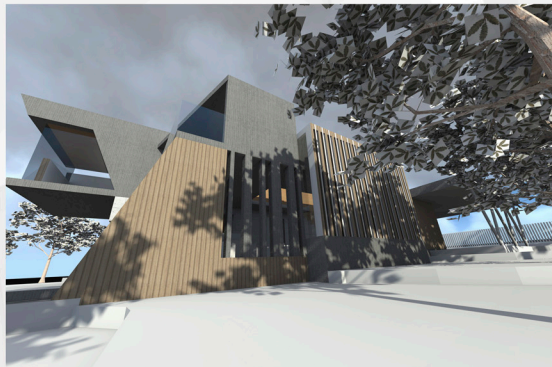
Proyecto de Joyería + Rehabilitación de edificio
Centro histórico



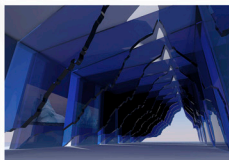
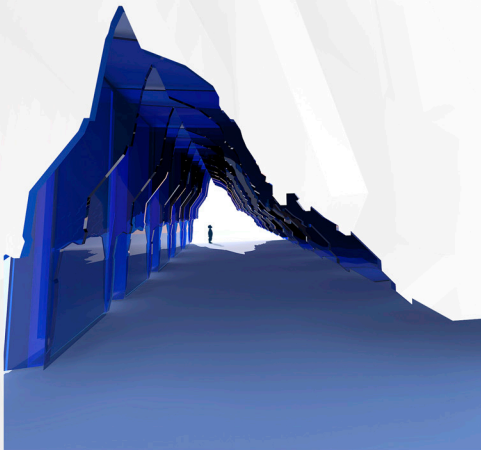


Proyecto de rehabilitación y ampliación de vivienda unifamiliar





EL VIAJE EN LA CIUDAD

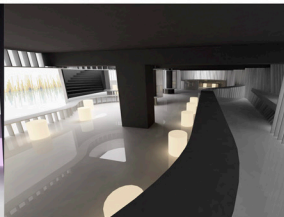
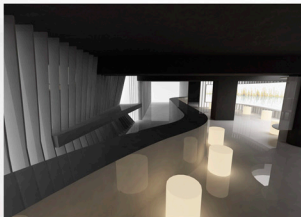
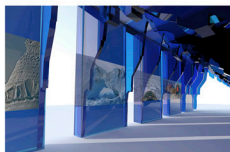


INTERNO EXPOSITIVO EL VIAJE POLAR - ARQUITECTURA

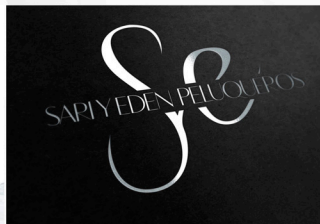
El Viaje Polar propone un espacio expositivo modular, con cabida tanto para la documentación audiovisual del proyecto como para generar conferencias y eventos de carácter multidisciplinario.

El proyecto se plantea como un espacio modular, amplio y convenientemente permeable, en el que el usuario se introduce dentro de un simbólico iceberg fragmentado en 12 secciones relacionales con los diferentes estadios de la expedición que puede presentar el hielo. Estas 12 secciones permiten clasificar el material expositivo generando recorridos tanto longitudinales como transversales. Esta disposición espacial se plantea para insertar el proyecto en espacios públicos, generando una nueva sala expositiva con diferentes recorridos y relaciones visuales a partir de su emplazamiento.

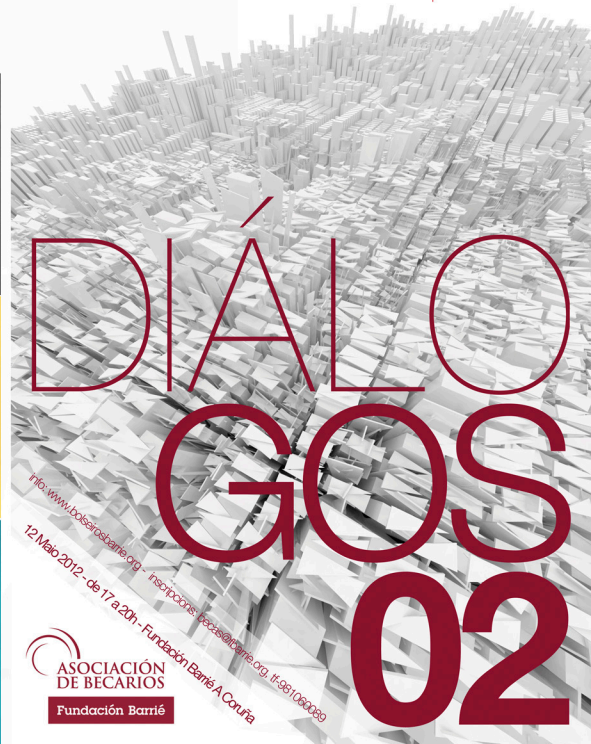
La incidencia de la luz genera un espacio expositivo modular, generando diferentes tonalidades en función con los diferentes estadios del hielo en los polos. La piel exterior se comporta como un iceberg, reflejando los colores que inciden en él y protegiendo al interior expositivo, el cual adopta el azul eterno del hielo y la pura luz o magia del sol.



stgo[®]
arquitectura
multimedia



2. Diseño, Web y Multimedia Identidad Corporativa



info: www.bolsarioscarné.org - inscripciones: pecha@carne.org, <tel:+991060089>
12 Mar 2012 - de 17 a 20h - Fundación Barrié A Coruña

ASOCIACIÓN
DE BECARIOS
Fundación Barrié



www.gustavofaraldo.com



www.carloscaraglia.com
(En construcción)



www.noetrainers.com



www.quifyl.com



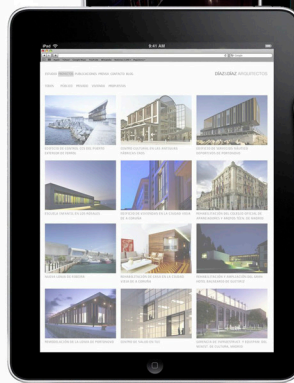
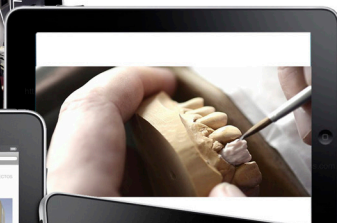
www.corunahoy.com



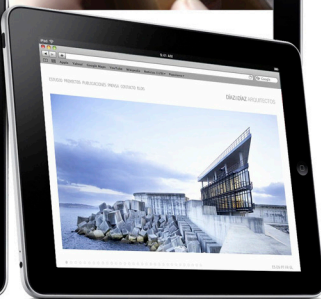
gac.udc.es



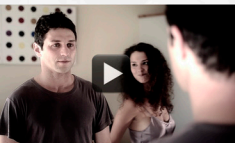
www.aliciaseoane.com
www.emiliolopezprado.com



www.diazzydiazarquitectos.com



2. Diseño, Web y Multimedia Vídeo y Cortometrajes



Yo También
Festival de "Cans"
Cortometraje



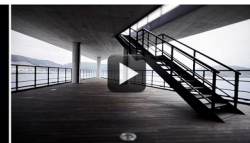
Científicos por un día
<http://vimeo.com/42692933>
Video Documental



Cidade da Cultura de Galicia
<http://vimeo.com/28013511>
Video Presentación



El Productor
Festival de "Cans" y "Notodo"
Cortometraje



CCS LEAF AWARDS
<http://vimeo.com/25340144>
Video Presentación



Cesuga UCD
<http://vimeo.com/43479191>
Video Promocional



Presentación Barrié
<http://vimeo.com/43137287>
Video Promocional



Alicia Seoane Fotografía
<http://vimeo.com/44049140>
Video Web



Emilio López Prado
<http://vimeo.com/43480165>
Video Web



Gustavo Faraldo Otero
<http://vimeo.com/34231839>
Video Web



PechaKucha^{Ferrol} Night

Pecha Kucha Night es un formato de presentación multidisciplinar surgido en Tokio en el año 2003. Se distingue por su formato 20x20, en el que cada ponente únicamente dispone de 20 imágenes y 20 segundos para comentar cada una de ellas, lo que se traduce en un total de 6 minutos y 40 segundos de creatividad comprimida.

El formato Pecha Kucha se ha celebrado en más de 300 ciudades de todo el mundo donde profesionales creativos de múltiples disciplinas, estudiantes y empresarios han presentado sus ideas, trabajos y proyectos en un ámbito local con un alcance global.

3. Eventos Culturales

PechaKucha NightTM

Los participantes son profesionales, estudiantes, profesores o empresarios provenientes de diferentes disciplinas. Se diferencia de otras citas similares por su formato rápido de puesta en escena, cada ponente tiene 6 minutos y 40 segundos para exponer su idea. El público disfruta de numerosas presentaciones de signo muy diverso en un breve periodo de tiempo: una potente dosis de creatividad comprimida.

Al finalizar, las presentaciones dejan paso a un espacio para el encuentro entre los participantes, innovadores con diferentes perfiles creativos. Es el momento de expandir las redes e interconectarlas, futuros socios, colaboradores o sponsors pueden comunicarse. Pecha Kucha Night te da la oportunidad de acercarte a los ponentes y plantearles tus preguntas o comentarios, de disfrutar del ambiente y la música, y de conocer nuevas fuentes de inspiración. Pecha Kucha Night es una organización sin ánimo de lucro que busca la promoción de la creatividad actuando de forma local con un alcance global.

Jorge Couceiro inaugura la primera edición del Pecha Kucha Night en el Teatro Jofre ante 550 espectadores.



*“El estudio nace en diciembre de 2010 en el Vivero de Empresas de Ferrol con **Santiago González** como fundador, a raíz de un encargo inicial de ejecución inminente. Meses después, se une **Pablo González** como diseñador gráfico, web y multimedia. Se inicia la organización de un evento cuatrimestral para la ciudad, el **PechaKucha Night Ferrol** (presente actualmente en 450 ciudades de todo el mundo), el cual ha servido tanto para la difusión del estudio como de conexión con diferentes profesionales de múltiples disciplinas, muchos de ellos vinculados con la ciudad y su entorno de acción. Los encargos sucesivos de proyectos de ámbito público y privado han ampliado el estudio desde 2011, con la unión de **Mateo Bruquetas** (arquitecto técnico e ingeniero de la edificación), **Nicolás Casal** (pianista y compositor para audiovisual), **Gustavo Faraldo** (videógrafo), y las colaboraciones de **Bernardo Santiago** (arquitecto), **Ramón Montero** (arquitecto), **Gabriel Langóstena** (programador), **Carlos Seijo** (cineasta), **Jorge Couceiro** (artista plástico) además de otras colaboraciones puntuales con diferentes creativos, lo que ha llevado al cambio de local, situándose actualmente en la calle Real 217 en Ferrol.”*

Desde 2010 se han gestionado 17 proyectos de arquitectura, más 55 diseño, 28 web y multimedia, 11 eventos, 6 ediciones de PechaKucha Night Ferrol con un total de 75 ponencias y 3498 espectadores y 12 propuestas tanto para entidades públicas como privadas



Santiago González Fernández
Arquitecto



Mateo Bruquetas Fonticoba
Arq. técnico e Ingeniero Edificación



Miguel Puig
Front End Engineer

Colaboradores:

Ramón Montero
Arquitecto

Adrián Rego Fernández
Diseñador Gráfico

Bernardo Santiago Santiago
Arquitecto

Carlos Seijo
Director de Cine

Iván Fraga
Diseñador Gráfico

Gabriel Langóstena
Programador

Jorge Couceiro
Ilustrador y Artista Plástico



Pablo González Fernández
Diseñador, Web y Multimedia



Gustavo Faraldo
Videógrafo



Nico Casal
Compositor Cine y Audiovisual



“Enlazamos diferentes disciplinas para generar proyectos globales y personalizados, generamos y compartimos ideas, creemos en los proyectos y en las personas, necesitamos conocer a nuestros clientes para proporcionarles soluciones personalizadas, fomentamos redes de colaboración, buscamos recursos, hacemos de nuestros encargos nuestro compromiso y no producimos en serie.”



CREATIVIDAD+MOTIVACIÓN, MÚSICA+PERSONALIDAD, INSPIRACIÓN+TRABAJO, EMPATÍA,
ORGANIZACIÓN+METODOLOGÍA+BRAINSTORMING, JUVENTUD, COLABORACIÓN=SINERGIA, +EQUIPO,
+PLANIFICACIÓN, +GESTIÓN, +DISEÑO, CONFIANZA, INQUIETUD, VISIÓN, ENERGÍA, EMOCIÓN.



estudio@stgo.es
www.stgo.es
Calle Real 217, Ferrol