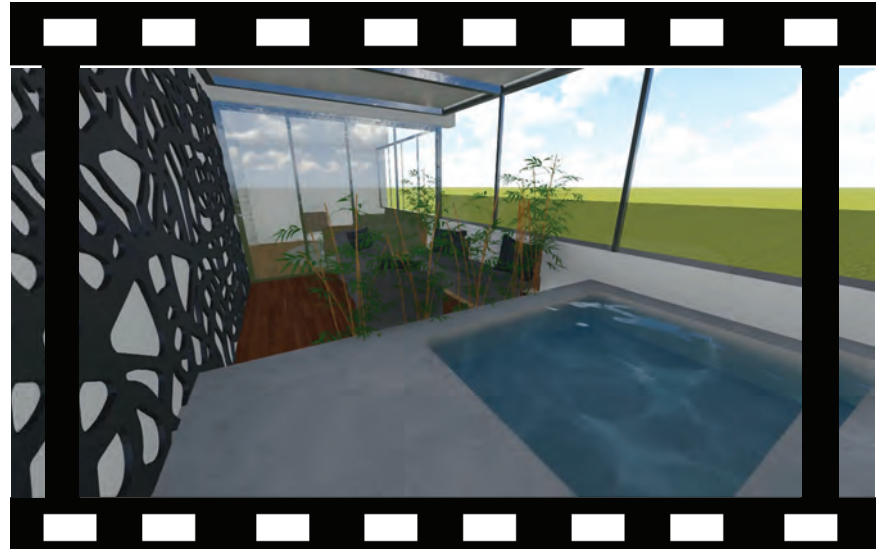




ESTADO REFORMADO

Visite el inmueble reformado a través del siguiente video de realidad virtual mediante el enlace web o código QR adjuntos.



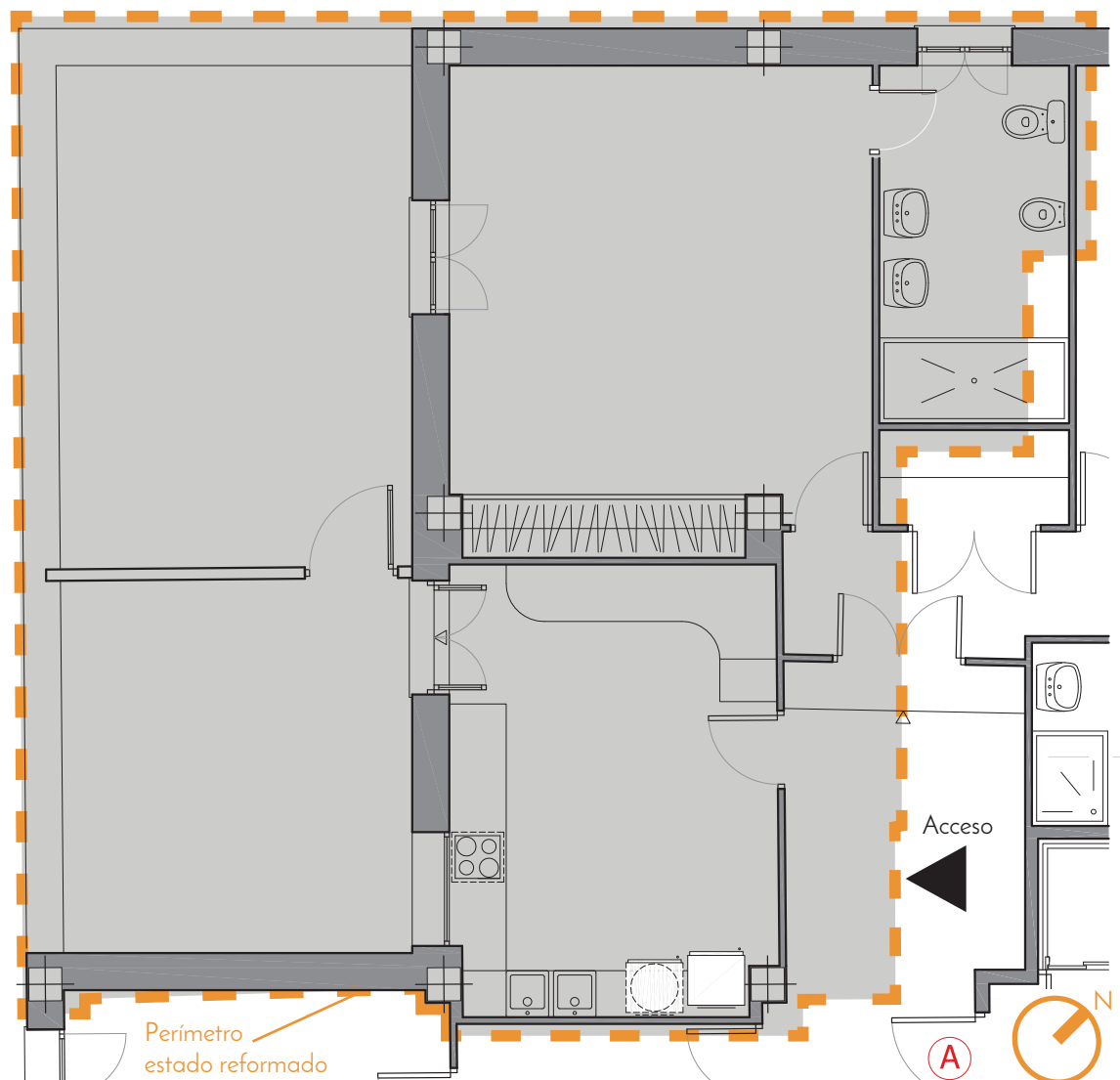
<https://goo.gl/E69nQ3>

ESTADO ACTUAL

Visite el inmueble en su estado actual a través del siguiente video mediante el enlace web o código QR adjuntos.



<https://goo.gl/WKE4iq>





TERRAZA



ESTADO ACTUAL



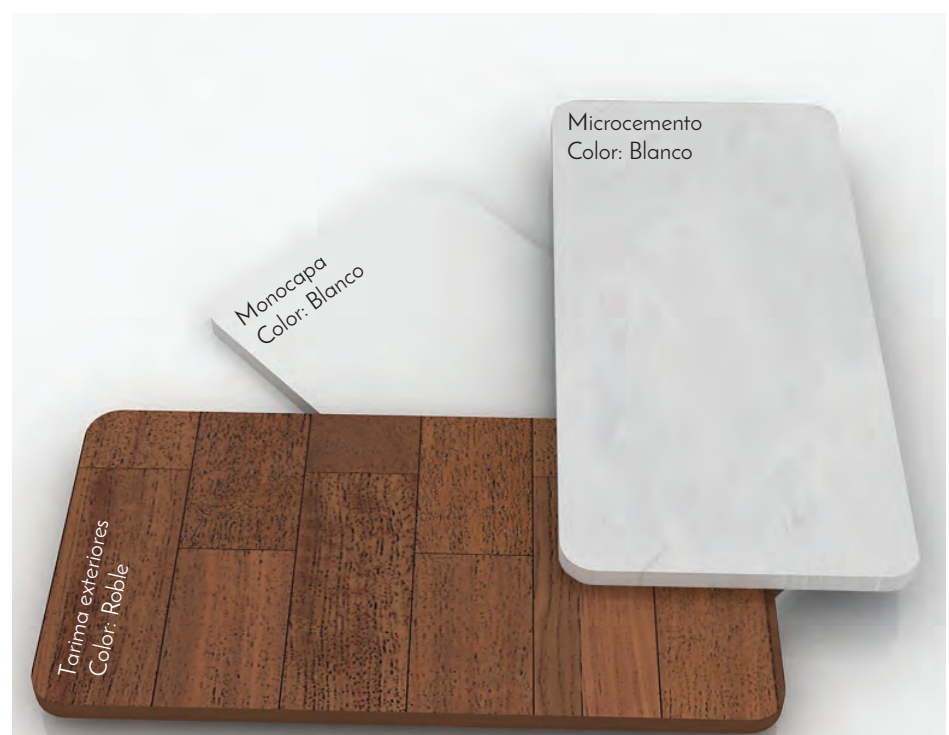
Objetivo:

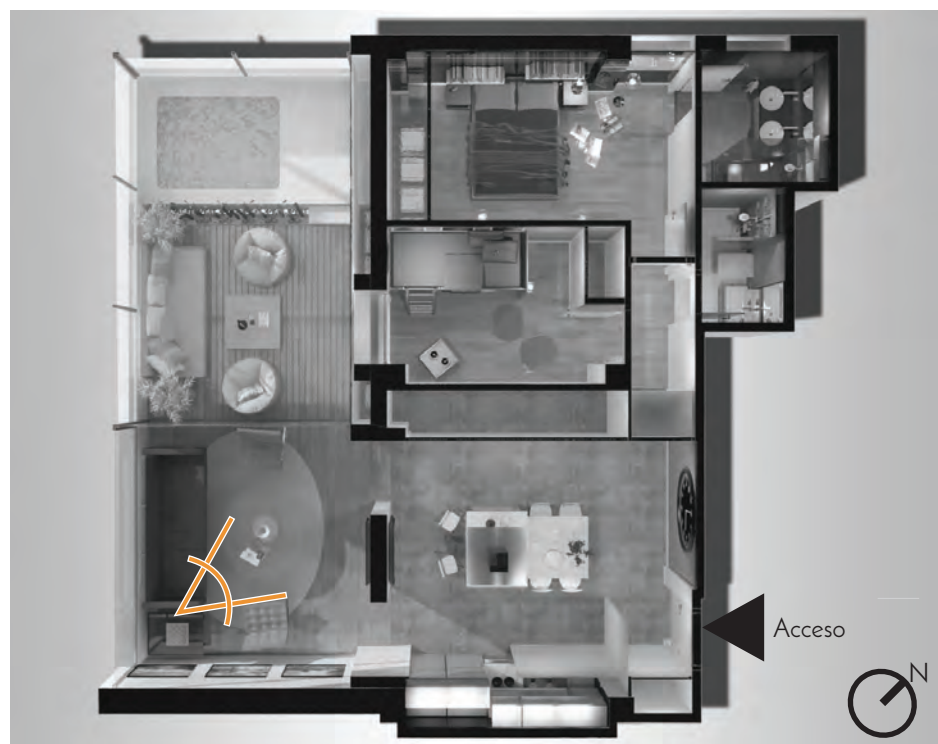
Recuperar un espacio en desuso hasta ahora convirtiéndolo en una terraza-solarium que añadirá valor añadido al inmueble.

¿Cómo lo hacemos?

Diferenciamos una zona de baño exterior integrado en obra con acabado continuo en microcemento blanco y una zona de estancia con tarima apta para exteriores. Para separar ambos espacios proponemos una jardinera realizada en acero galvanizado y rellena de cantos rodados blancos donde colocamos bambús artificiales.

Además del valor estético, solucionamos el aspecto funcional, tan importante en un apartamento de estas características, aprovechando el espacio bajo el alero de cubierta existente situamos un armario de alta capacidad accesible desde el exterior acabado con una celosía arquitectónica con motivos orgánicos.





Objetivo:

Cubrir un espacio en terraza existente para hacerlo habitable y ampliar la superficie útil de la vivienda.

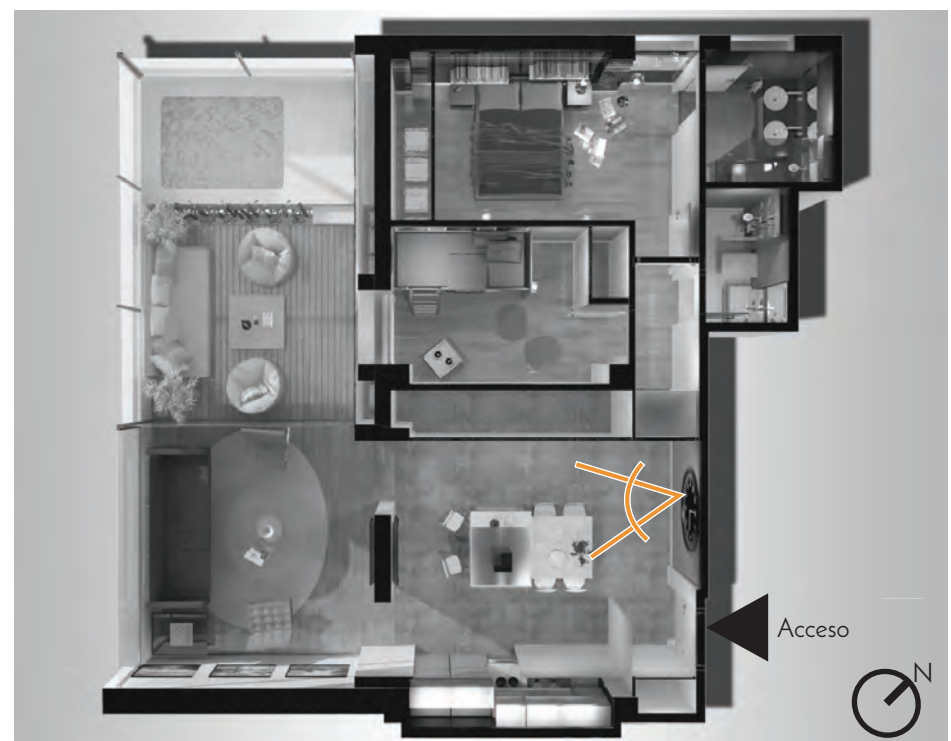
¿Cómo lo hacemos?

Creamos un espacio versátil que se nutre tanto de la terraza exterior como de la zona de cocina-comedor. Para ello cubriremos dicho espacio con una cubierta ligera y unas particiones acristaladas consiguiendo unas condiciones de habitabilidad y confort óptimas.

Planteamos una partición de obra exenta de transición entre el salón y la cocina-comedor que además funciona como soporte simétrico de elementos de hogar. Este elemento constructivo junto con el cambio de nivel propuesto diferencian ambos espacios sin perder continuidad gracias a los dos grandes huecos de paso que lo flanquean.



COCINA / COMEDOR



Objetivo:

Construir un espacio funcional donde puedan convivir dos usos compatibles: comedor y cocina.

¿Cómo lo hacemos?

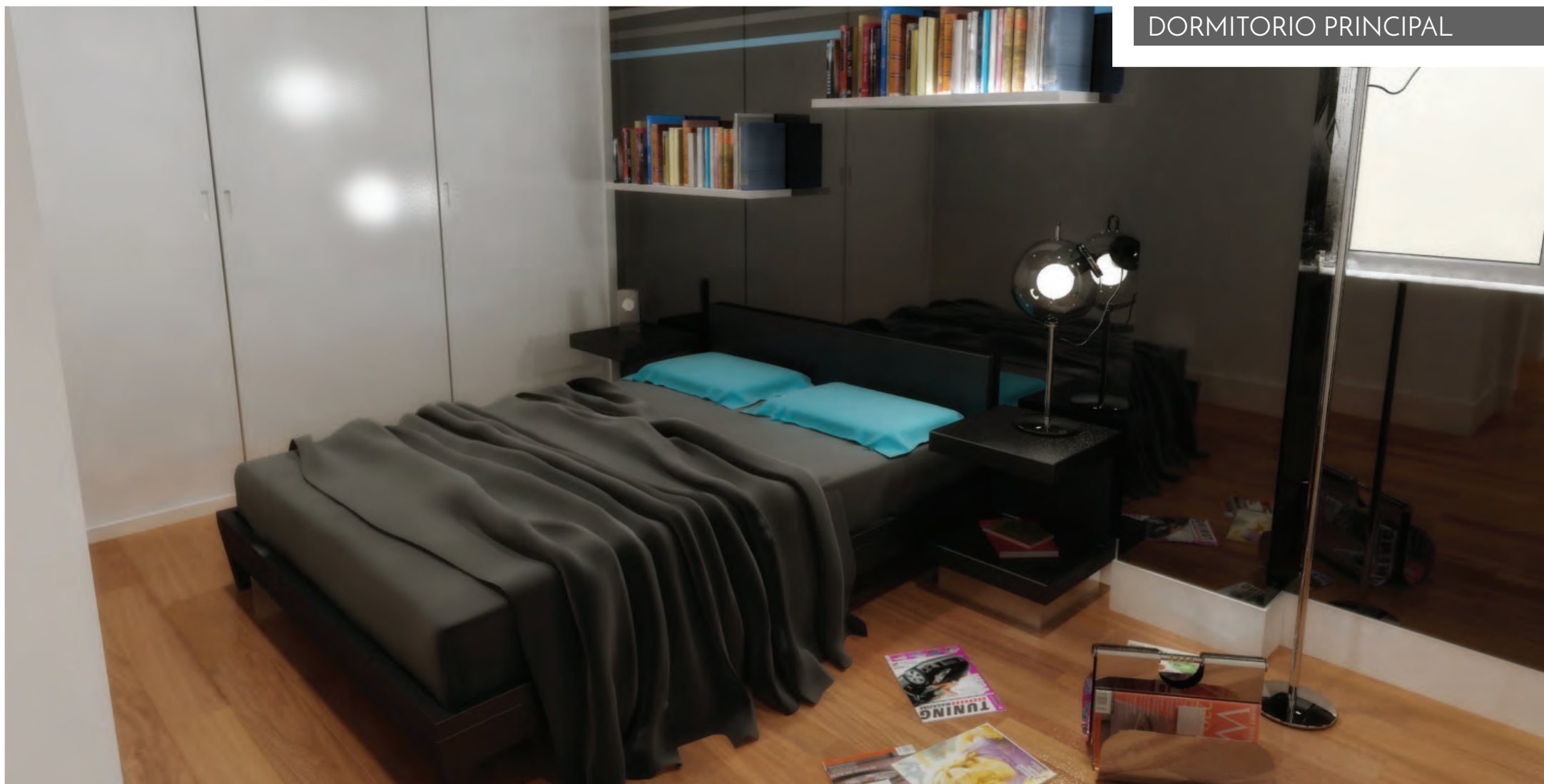
Planteamos dos volúmenes panelados practicables a ambos lados del espacio delimitando una zona central donde ubicamos la cocina tipo isla acompañada. Con la misma filosofía de hacer espacios funcionales ésta incorpora una amplia mesa comedor integrable en la isla.

En uno de los panelados proponemos un armario de alta capacidad que sirve de apoyo para todas las estancias. En él reservamos un espacio para "lavandería" y ubicación de instalaciones.

En el otro panelado plegable-deslizable ocultamos el resto de la cocina cuando está cerrado mientras que nos acota un espacio recibidor cuando está abierto.

* Nota: Sugerencia de obra de reforma presupuestada. Presupuesto de mobiliario y decoración opcional.

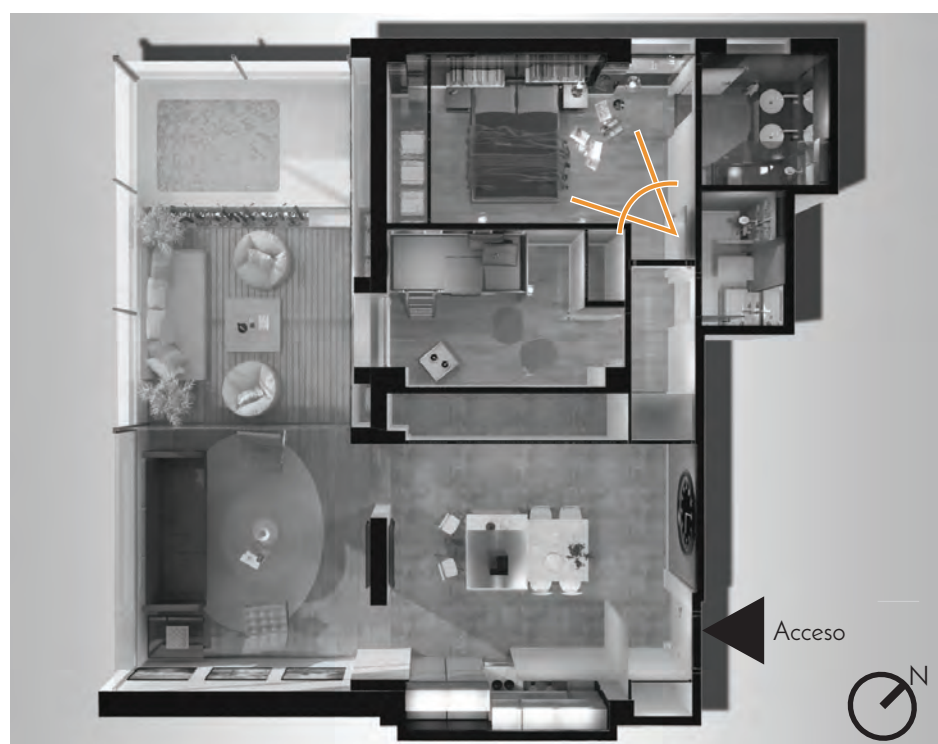




DORMITORIO PRINCIPAL



ESTADO ACTUAL



Objetivo:

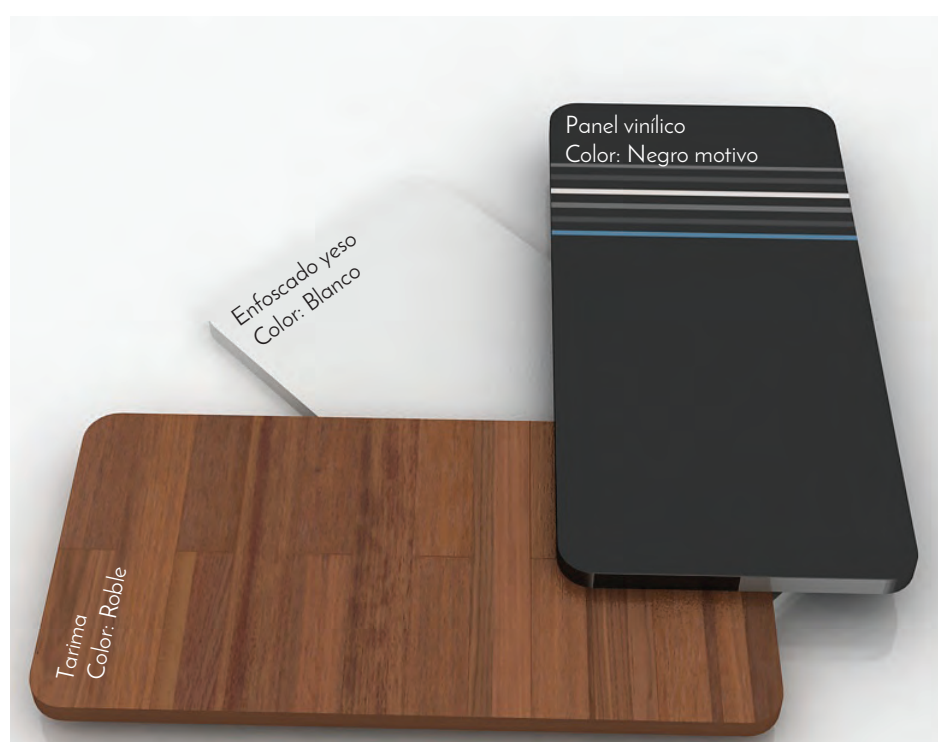
Crear espacio sobrio y elegante tipo suite con un gran armario integrado para almacenaje que garantice la privacidad sin renunciar a la funcionalidad.

¿Cómo lo hacemos?

Reubicamos la ventana abierta a la terraza en la fachada a viario en aras de una mayor privacidad de los usuarios y de mejora de las condiciones de iluminación y ventilación.

Aprovechamos el nuevo paramento ciego resultante para proponer un gran armario integrado con capacidad suficiente para las necesidades de dos personas.

La combinación de materiales que van desde una tarima en suelo a un panelado vinílico en una de las paredes nos apartan distinción, calidez y elegancia.





BAÑO PRINCIPAL



ESTADO ACTUAL



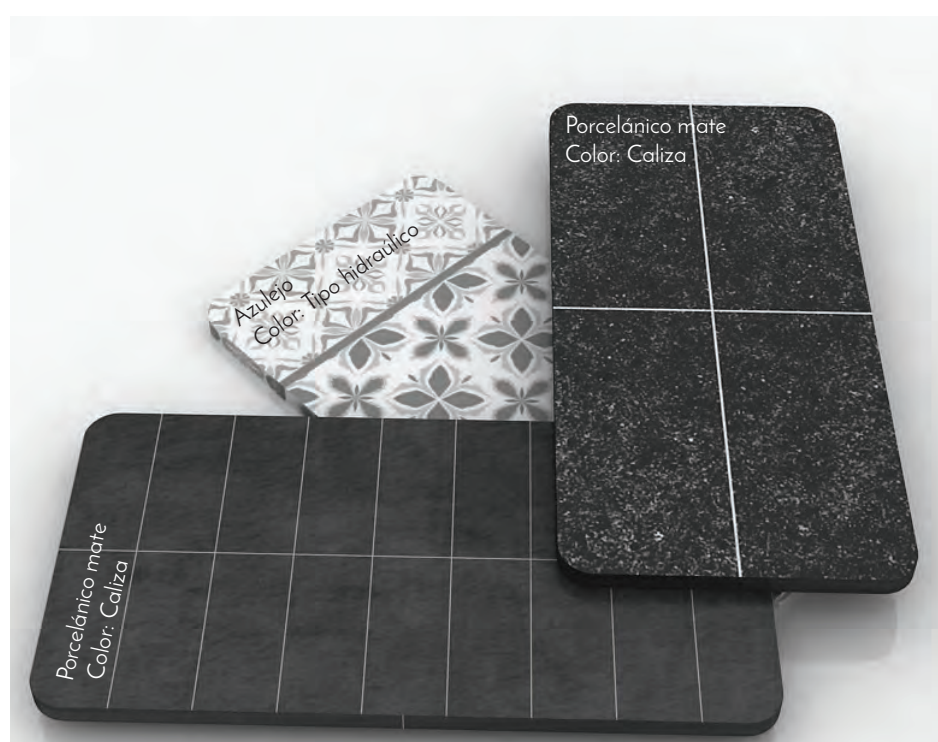
Objetivo:

Integrar un baño en dormitorio principal para crear una habitación tipo suite que nos de un valor añadido al inmueble.

¿Cómo lo hacemos?

Combinamos materiales tradicionales como revestimientos porcelánicos con acabado mate y azulejos tipo hidráulicos manteniendo un equilibrio entre tradición y modernidad. Proponemos sanitarios de líneas minimalistas con mecanismo ocultos que liberan espacio y favorecen su integración.

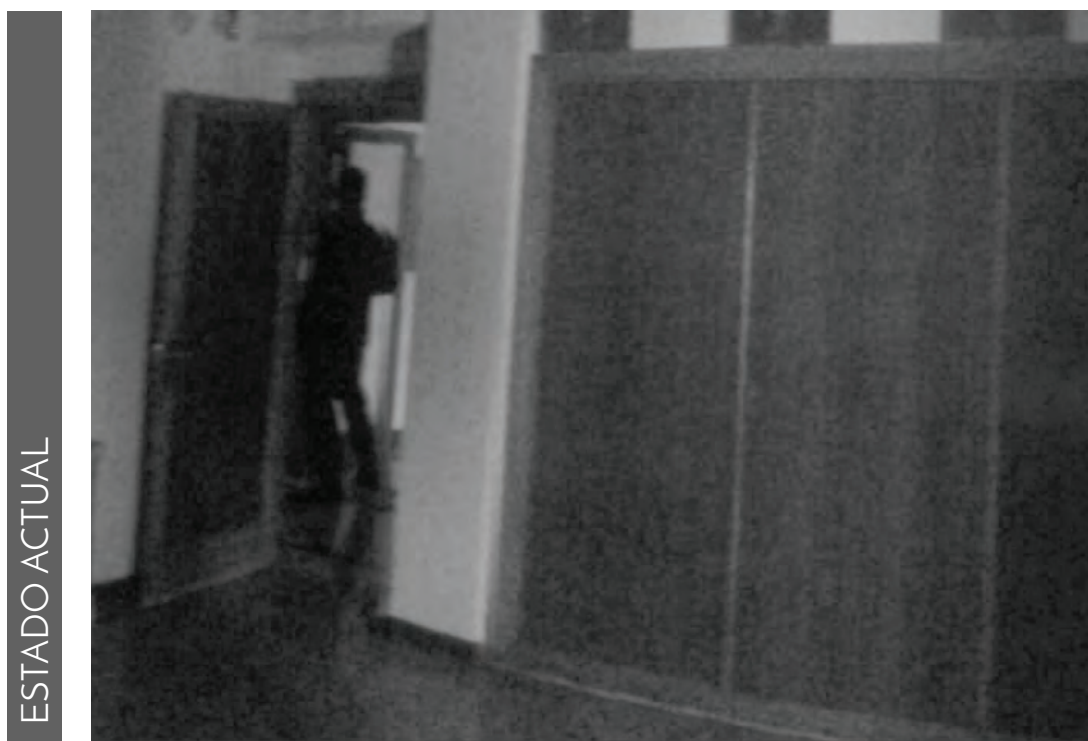
El resultado final es un baño con aire **zen** tan de actualidad que favorece el ambiente de relax propio de un dormitorio.



MEMORIA DESCRIPTIVA



DORMITORIO INVITADOS



ESTADO ACTUAL



Objetivo:

Incorporar una segunda habitación que pudiera ser utilizada como dormitorio o despacho según las necesidades del interesado.

¿Cómo lo hacemos?

Con la nueva distribución planteada conseguimos un segundo espacio polivalente. Nuestra propuesta como dormitorio nos obliga a optimizar al máximo sus posibilidades debido a sus ajustadas dimensiones. Proponemos un armario empotrado junto al acceso además de una zona de almacenamiento extra sobre y bajo la ventana como resultado de avanzar la línea de fachada en esta zona hasta la cornisa existente. Esta actuación la proponemos integrada en el armario exterior aprovechando la celosía decorativa.

Planteamos un amueblamiento versátil. Con la cama en altura conseguimos un espacio bajo la misma que se pueda utilizar como zona de estudio.

