



# PRESENTACIÓN

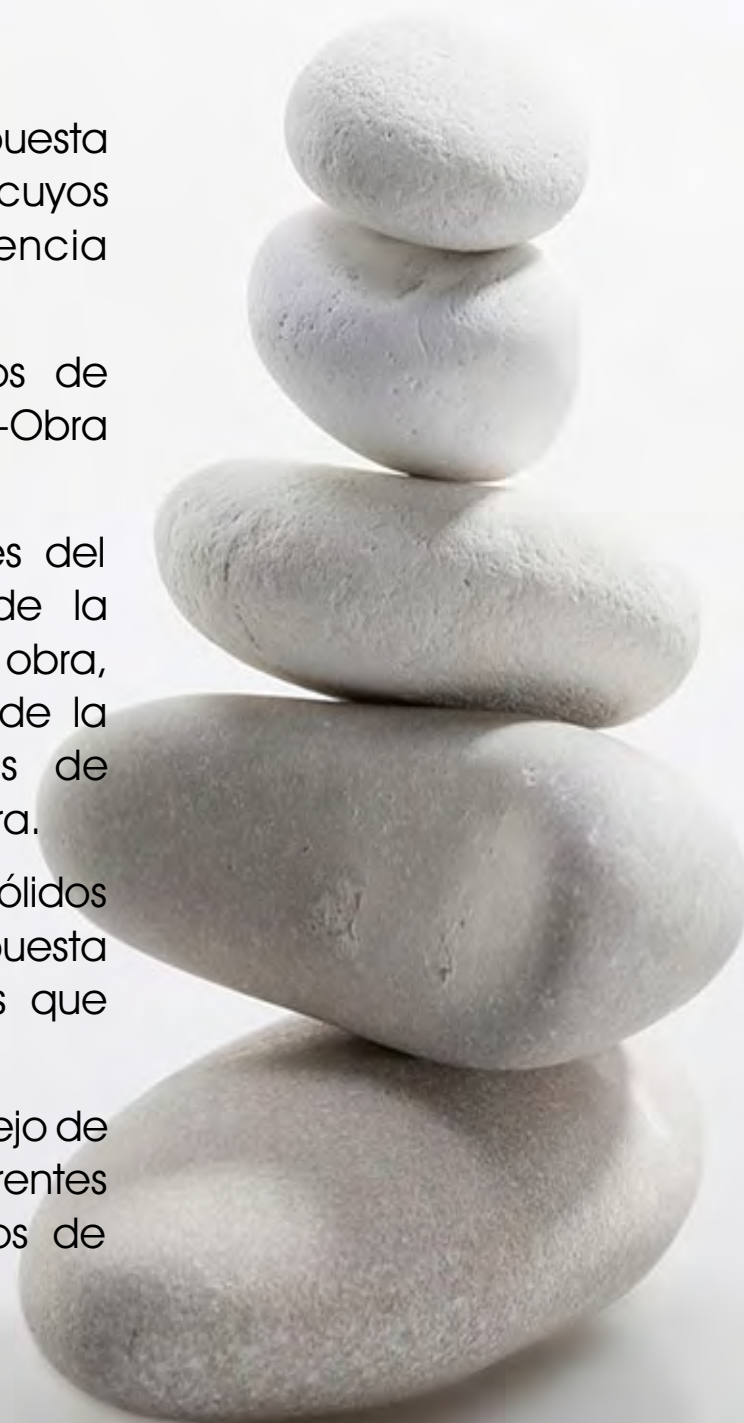
DIAGONARC es una empresa joven, compuesta por un equipo multidisciplinario, pero cuyos miembros tienen una dilatada experiencia profesional.

Desarrollando su actividad, en tres grupos de trabajo Arquitectura-Ingeniería, Construcción-Obra y Asesoría-Gestión.

DIAGONARC interviene en las distintas fases del proceso de edificación, abarcando desde la planificación hasta la dirección de la obra, pasando por todos los aspectos técnicos de la edificación, realizando también trabajos de consultoría, asistencia técnica y control de obra.

Nuestro equipo multidisciplinario y los sólidos colaboradores nos permiten dar una respuesta global y ágil a las diferentes necesidades que plantean los clientes.

La confianza de nuestros clientes es un fiel reflejo de nuestra capacidad para atender los diferentes servicios requeridos en los diversos campos de actuación de DIAGONARC



# SERVICIOS

## AREA DE ARQUITECTURA

Desarrollamos proyectos desde la concepción del diseño hasta la dirección y control de ejecución del mismo, desde la obra nueva a la reforma o rehabilitación. Abarcando edificios públicos y privados, diseño de interiores, stands...y por otro lado diseños urbanísticos, proyectos de urbanización, parques y plazas. Apostamos por la sostenibilidad y el compromiso bioclimático que el departamento de arquitectura plantea en todos sus proyectos.

Los servicios más significativos de tales procesos son entre otros:

- Anteproyectos
- Proyectos constructivos
- Proyecto integral de imagen corporativa
- Dirección Facultativa de obras.
- Legalizaciones
- Expedientes de Actividad y Apertura
- Asesoramiento urbanístico
- Levantamientos

## AREA DE INGENIERIA

Diseñamos y calculamos las instalaciones y las estructuras de los proyectos de arquitectura, tanto propias como por encargo de ayuntamientos o instituciones públicas o privadas.

Nuestros servicios son:

- Cálculo de refuerzos de estructuras.
- Inspección de patologías de estructuras de hormigón armado y metálicas.
- Realización de informes de patologías.
- Cálculo de naves industriales prefabricadas y metálicas.
- Cálculo de estructuras de viviendas.
- Asistencia y dirección de obras de edificación, industriales e instalaciones.
- Instalaciones de viviendas y equipamientos.
- Instalaciones de grandes industrias.

## AREA DE PROJECT MANAGEMENT

Este departamento contempla todo un abanico de servicios destinados a asesorar a nuestros clientes y realizar, en su nombre, todas las gestiones necesarias a una Promoción, Construcción o Proyecto.

Distinguimos como principales:

- Gestión, Coordinación y Control de obras y proyectos
- Control Económico de obras.
- Análisis comparativo de ofertas
- Planing de obra.
- Control de calidad
- Estudio de viabilidad de promociones
- Análisis de costes

# CLIENTES

## INSTITUCIONES

AJUNTAMENT DE BARCELONA

AJUNTAMENT DE TARRASSA

DIPUTACIO DE BARCELONA

AJUNTAMENT DE ALPICAT

AJUNTAMENT DE CASTELLON DE LA PLANA

MINISTERIO DE OBRAS PUBLICAS

R.E.N.F.E.

F.G.C.

HOSPITAL DE LA SANTA CREU I SANT PAU

## INGENIERIAS Y CONSULTINGS

MASTER DE INGENIERIA S.A.

INECO S.A.

## COMPAÑIAS

G.E.REAL ESTATE IBERICA S.A.

AGUIRRE NEWMAN BCN S.A.

RENTAS CORPORACIÓN S.A.

BANCO ESPAÑOL DE CREDITO S.A.

HILTON HOTELES

FIGUEROA 19 S.L.

CONSTRUCCIONS DIAS GIRONA S.L.

BERNAR D'ALAYÒ S.L.

BARNALOCA S.L.

ASSOCIACIÒ LLAR SANT SEBASTIÀ

TRASMEDITERRANEA S.A.



# EQUIPO

## S O C I O S   F U N D A D O R E S

Fabio De Marco, Arquitecto Superior  
Maria Usoles Chavanel, Arquitecto Superior

## EQUIPO COLABORADOR

Salvador Domínguez, Dr. Ingeniero Industrial  
Victor Diaz Garriga, Dr. Ingeniero Industrial  
Atanasi Iglesias Malillos, Ing. Técnico Industrial  
Joan Pere Jové Ibáñez, Arquitecto Técnico  
Andrea Rota, Arquitecto Superior  
Esteban Alonso, Arquitecto Superior  
Imma Ferrer, Técnico Superior  
Miguel Godoy, Técnico de Obra  
Roger Marin, Arquitecto Técnico  
Belén Martínez Escrig, interiorista

## DEPARTAMENTO COMERCIAL

Carlos de Roa Bonel, Técnico Superior

## ASESORÍA CONTABLE

Inés Julve Rumín, Servicios Contables

## EMPRESAS COLABORADORAS

TT19 S.L, Topografía  
GEOTÉCNIA, estudios geotécnicos  
EGC Consulting, Estudios geotécnicos

# RESIDENCIAL



## VIVIENDA UNIFAMILIAR

Pals · Gerona · 2011

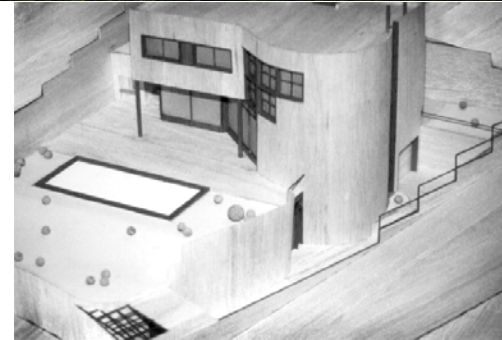
Viladecavalls · Barcelona · 2011

Castellgalí · Barcelona · 2010

Santa Coloma de Cervelló · Barcelona · 2011

Gualba de Dalt · Barcelona · 1990

Viladecans · Barcelona · 1989



## VIVIENDA PLURIFAMILIAR

Paseo Bonanova · Barcelona · 2005

Alcora · Castellón de la Plana · 1987

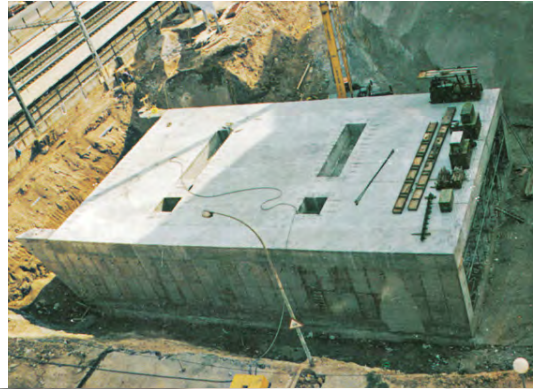
## VIVIENDAS DE VPO

Alpicat · Lleida · 2008





# FERROVIARIO



## ESTACIONES

Terrassa · Barcelona · 1994

Premiá de Mar · Barcelona · 1992

Bellvitge · Barcelona · 1991

Sant Feliu de Llobregat · Barcelona · 1991



# REHABILITACIÓN

Zonas comunes · Pg. Ametllers 26 · Esplugues de Ll. · Barcelona · 2011

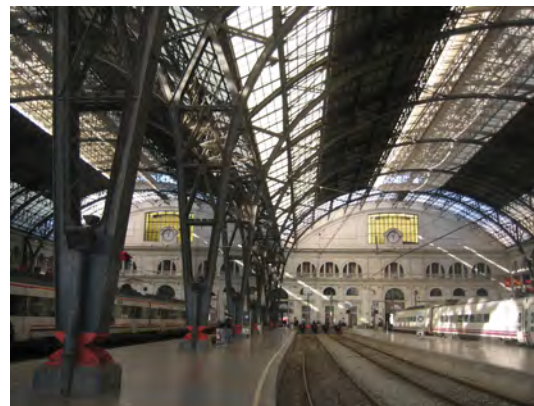
Fachada · Joan d'Austria 45 · Barcelona · 2010

Proyecto · Hotel Terramar · Sitges · Barcelona · 2005

Plantas sótanos · Hotel Hilton · Barcelona · 2002

Zona andenes · Estación de Francia · Barcelona · 1991

Vestíbulo · Estación de Lerida · 1990





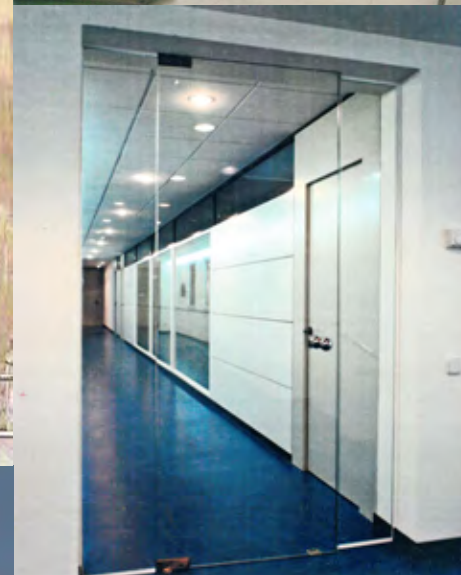
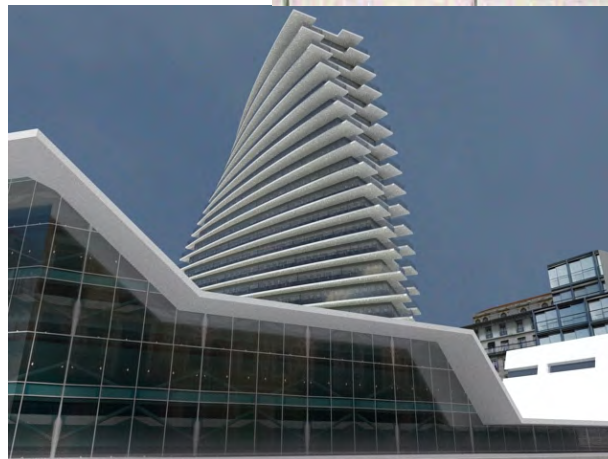
# OFICINAS

Estudio · Manzana de alta densidad · Barcelona · 2005

Gerencia operativa Estación de Francia · Barcelona · 1991

Oficina Banesto · L'Hospitalet de l'infant · Tarragona · 1990

Oficina Banesto · Vendrell · 1990



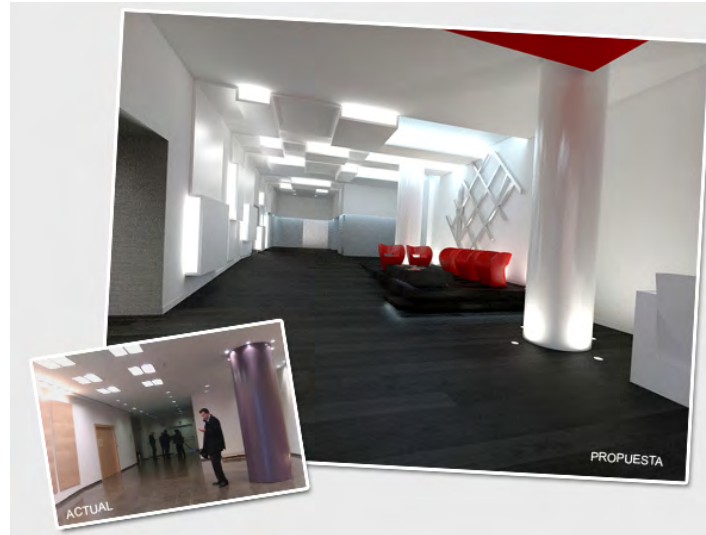
# INTERIOR DESIGN

Zonas comunes · Avda. Diagonal 188-200 · Barcelona · 2011

Proyecto zonas comunes · Joan d'Austria 45 · Barcelona · 2011

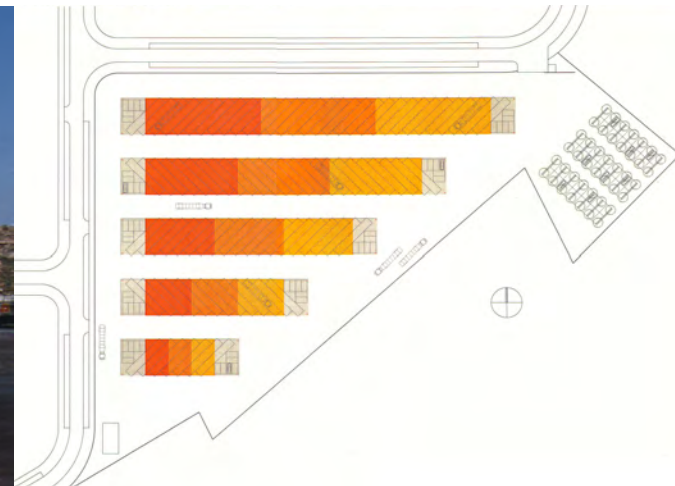
Proyecto gimnasio · Torre Meridian · Barcelona · 2011

Proyecto Lounge-Bar · Vic · 2005





# INDUSTRIAL



Aparcamiento camiones · Constantí  
· Tarragona · 2001

Nave Flix · Tarragona · 1991

Nave para operación logística · Imagen  
corporativa · Barcelona · 2001





Stand Correos · Feria Internacional · 2011

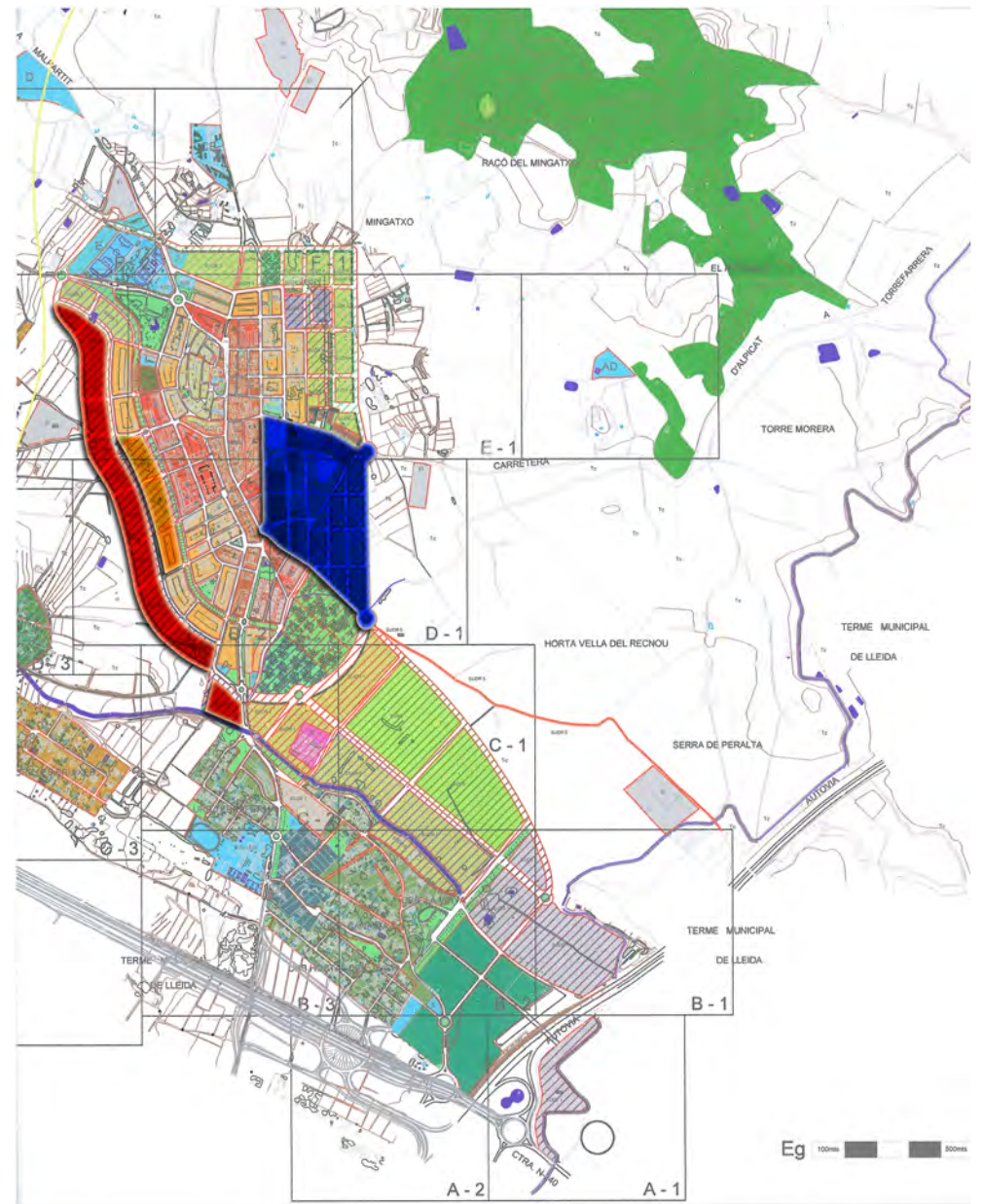
Stand Correos · Feria Nacional · 2011



# URBANISMO

Plan Parcial Urbanización · Alpicat · Lleida · 2008

Plaza de España · Ferreries · Menorca · 1988



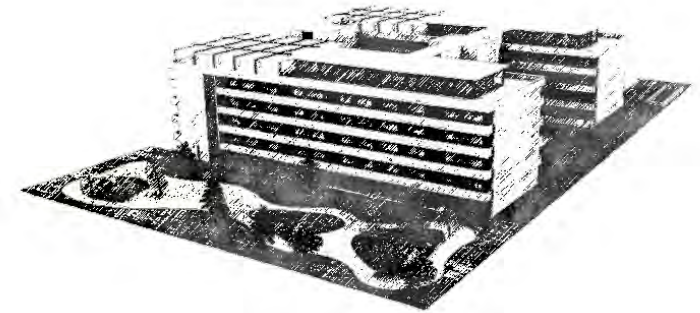
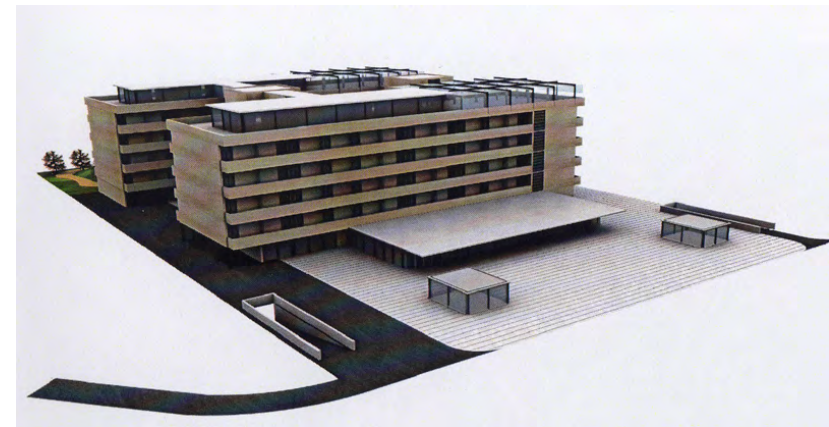


# SANITARIO

Instituto Geriátrico · Sant Cugat · Barcelona · 2008

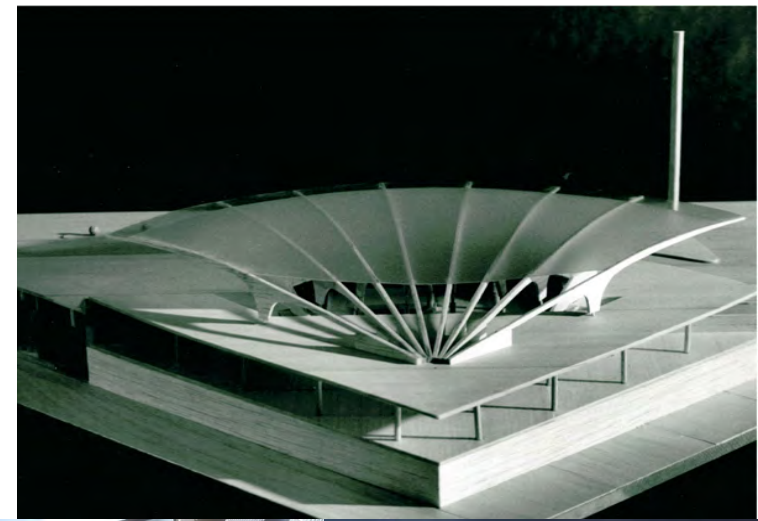
Instituto Geriátrico · Sant Just Desvern · Barcelona · 2007

Instituto Geriátrico · Figueres · 2007





# CONCURSOS



Palacio del Cerezo · Cáceres · 2008

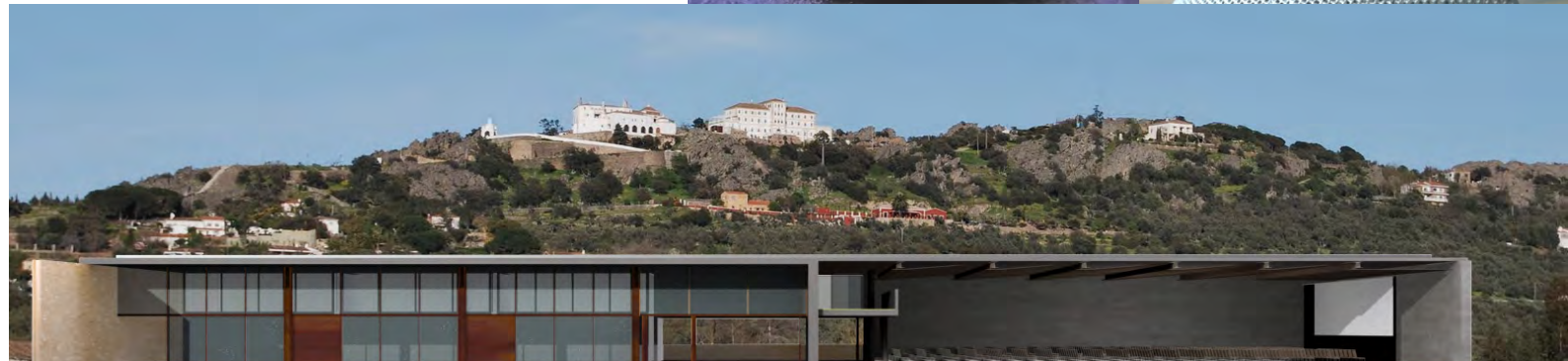
Imagen corporativa cadena FACIALS · Barcelona · 2006

Edificio de Oficinas WTC · Cornellá de Ll. · Barcelona · 2004

Concurso INCASOL · VPO en Les Corts · Barcelona · 2003

Torre de telecomunicaciones · Turó de la Rovira · Barcelona · 2001

Estación de Renfe · Castellón de la Plana · 1995





**DIAGONARC SCP**

l e g a l i t a t      7 2

08024 · BARCELONA

+ 34 932 199 527

**[www.diagonarc.com](http://www.diagonarc.com)**