

# DOSSIER



# PRESENTACIÓN

REinteriores es la solución a sus espacios soñados. Nos encargamos de todo para que nuestros clientes optimicen su tiempo libre facilitando un continuo asesoramiento en materiales y soluciones, y manteniéndolo puntualmente informado del estado de la obra.

Compuesto por profesionales altamente cualificados y un grupo de colaboradores especializados en cada uno de sus campos, formamos un engranaje perfecto que ofrece un **servicio integral de alta calidad** dirigido a particulares y empresas que precisan una atención especializada durante el proceso de su obra ya sean viviendas, locales de negocio o edificios

El Resultado; un Proyecto hecho a medida (custom made), sin sorpresas y a #ceroproblemas.



# ELECCIÓN

REinteriores es la mejor elección porque el producto que ofrecemos es **único** y nuestro mayor **compromiso** es usted. La política de REinteriores nos lleva a dar un trato riguroso y **personalizado** a cada encargo, cuidando al máximo los detalles para que todo quede a su gusto.

Todo ello unido a la amplia experiencia en el sector, el equipo humano que trabaja cada día y nuestros principales proveedores colmarán con creces sus expectativas y forman además nuestra filosofía de trabajo:

- Profesionalidad
- Dedicación e ilusión
- Trato directo y personalizado
- Garantía de satisfacción
- Ahorro en precio y tiempo
- CONFIANZA



# EQUIPO



**Antonio Esquivias Velarde**

ARQUITECTO

Gerente y Responsable de Proyectos.



**José Antonio Falcón Muñoz**

ARQUITECTO

MÁSTER EN URBANISMO, PLANEAMIENTO Y DISEÑO URBANO

Director Técnico



**Sergio Viegas Carbonero**

ARQUITECTO

Cálculo de Estructuras.



**Gemma Puebla Utrilla**

ARQUITECTOTÉCNICO

Diseño de Interiores



**David Rodríguez Martín**

INGENIERO TÉCNICO INDUSTRIAL

Cálculo e instalaciones.



**Susana Paniagua Romero**

ARQUITECTOTÉCNICO

Coordinación de seguridad y salud.



**José Luis Batres de Rojas**

ARQUITECTOTÉCNICO

Dirección Ejecución Obras.



# SERVICIOS

## ASESORAMIENTO + GESTIÓN

### Asesoramiento + Gestión

Atendemos y solucionamos las necesidades de nuestros clientes asesorándolos continuamente en cuestiones básicas como Diseño, estudios de mercado, materiales, acabados, gestiones administrativas y cualquier trámite legal que deban conocer con anterioridad al comienzo de la Inversión.

Hoy es fundamental “entender la obra como una parte más del proceso constructivo que incluye otras muchas” y cuyo coste también es significativo.

Tendrá todos los recursos y personal de Reinteriores a su entera disposición.

## PROYECTO

### Proyecto

Siempre es la parte fundamental de cualquier actuación. Con frecuencia hacemos hincapié a nuestros clientes en que “si todo está pensado previamente no habrá sorpresas”.

Entendemos que además de buenos proyectos en cuanto a espacialidad, integración, luminosidad o características constructivas; debemos ser el perfecto enlace con la empresa que realiza los trabajos dado que un ambiente cordial hace que todo discurra con máxima fluidez y resultados óptimos.

## CONSTRUCCIÓN

### Construcción

Nuestra amplia experiencia nos da acceso a multitud de equipos y profesionales de la construcción con los que hemos colaborado y de los que tenemos muy buenas referencias.

Con cualquiera de ellos podemos ejecutar los trabajos con la calidad que exige el cliente y con la participación, si así lo desea, de nuestros principales proveedores como Porcelanosa, Saloni, Luz y Control oVentum.



# PROYECTOS

## LOCAL DESTINADO A CLÍNICA GINECOLÓGICA

Luis Montoto, 81  
Sevilla

### INTERVENCIÓN

Se parte de una idea de proyecto clara en la que la linealidad y la diversificación funcional se consiguen con los elementos de mobiliario propuestos que servirán a su vez de directrices de los espacios y marcadores de las diferentes estancias.

La utilización de materiales de alta gama y acabados muy concretos como el acero inoxidable, la madera y el vidrio hacen de esta actuación una intervención de calado en la que tratamos directamente con muchos de nuestros distribuidores de primer nivel como es el caso de Porcelanosa.

La búsqueda en este caso de una constructora de garantía fue uno de las principales premisas de la propiedad. Además de conseguir adaptar la obra y el proyecto al presupuesto final del que se dispone haciendo los cambios y reestructuraciones necesarias para llevarlo a cabo.

#### Trabajos contratados:

Asesoramiento + Anteproyecto + Proyecto + Diseño Interior y de Mobiliario + Dirección de obra + Dirección de ejecución + Coordinación de seguridad y salud.

Promotor: Hispalense Ginecológica S.L.P.

Presupuesto: 455.586,98 €

Superficie: 301,56 m<sup>2</sup>

Año: 2013



EDIFICIOS

VIVIENDAS

LOCALES

REINTERIORES  
RESPUESTA A ESPACIOS INTERIORES





# PROYECTOS

## INTERVENCIÓN

Este proyecto plantea el cambio radical de espacios dentro de la vivienda en cuestión. El cliente adquiere un piso típico del Barrio de Los Remedios en Sevilla con una planta irregular y con las características propias de la gran mayoría de ellos: grandes dimensiones, muchos espacios y también muchas particiones, materiales muy nobles y estancias posiblemente agobiadas por el color, la escasez de luz o el mobiliario.

Partimos de la base del blanco y la luminosidad como premisas de Proyecto. Se plantea una distribución en la zona de día en la que el mobiliario sea el que separe espacios y la luz por la fachada principal entre y fluya por la totalidad de la zona de diurna.

Con un programa amplio se transforma el dormitorio principal en una suite integrada dentro de la vivienda. Una inmensa ducha de microcemento blanco nos recibe a la entrada y planteamos en un mismo espacio; baño, vestidor, aseo y dormitorio. Sin separaciones físicas pero con cambios de concepto generamos la zona más impactante de la vivienda. Mobiliario a medida y paneles de vidrio completan los materiales utilizados en el proyecto.

### Trabajos contratados:

Asesoramiento + Gestión de documentos + Proyecto + Diseño Interior y de Mobiliario  
+ Dirección de obra + Coordinación de seguridad y salud + Construcción.

### Promotor:

Particular

Presupuesto: 90.535,58 €

Superficie: 200.00 m<sup>2</sup>

Año: 2014

## DISEÑO



**KRICN®**  
PORCELANOSA SOLID SURFACE



## TECNOLOGÍA Y AHORRO ENERGÉTICO



EDIFICIOS

VIVIENDAS

LOCALES

**REINTERIORES**  
RESPUESTA A ESPACIOS INTERIORES



# PROYECTOS

## INTERVENCIÓN

En colaboración con CR Arquitectos se trató el proyecto desde una visión muy conceptual de distribuciones definidas y concretas, pero abiertas y versátiles. Se trataba de generar estancias que llegarán a impactar. Conseguir únicamente con una buena arquitectura que el espacio estuviera perfectamente logrado.

A partir de esta idea se proyectó todo el mobiliario, de diseño exclusivo y hecho a medida para que encajara perfectamente en las zonas destinadas a los mismos.

La iluminación en este proyecto se cuidó con especial mimo pues entendimos que cada uno de los espacios podía tener muchos matices solo utilizando diferentes tipos de luminarias o intensidades. El resultado fue fantástico y el entendimiento entre todas las partes hizo que una obra de especial dificultad se llevara hasta el final con una facilidad inusitada.

### Trabajos realizados:

Diseño mobiliario + Estudio previo + Detalles constructivos + Interiores

Promotor: CR Arquitectos + Asociados

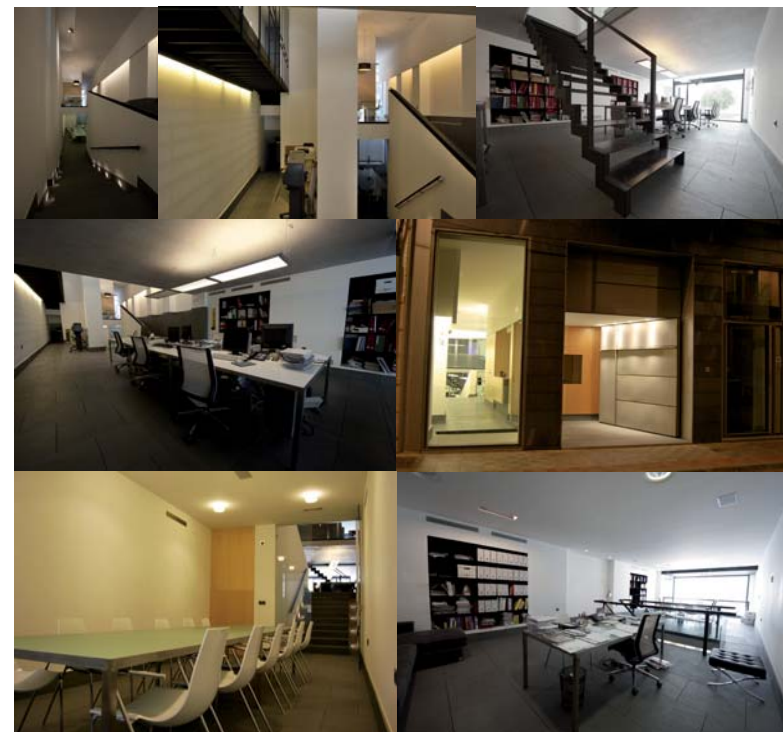
Presupuesto: 289.445,27 €

Superficie: 332.68 m<sup>2</sup>

Año: 2005

## LOCAL DESTINADO A ESTUDIO DE ARQUITECTURA

C/ Manuel de Falla, 25  
Dos Hermanas. Sevilla



EDIFICIOS

VIVIENDAS

LOCALES

REINTERIORES  
RESPUESTA A ESPACIOS INTERIORES





# PROYECTOS

## INTERVENCIÓN

Partimos de una vivienda integrada en un conjunto construido en 1960 que reformamos por completo, algo que supone para nosotros un gran reto, pues nos encontramos con multitud de estancias y separaciones que hacen de las dimensiones de la planta zonas pequeñas y con muy poca visibilidad.

Además de la reforma se nos encarga por el promotor el proyecto de reforma en el que la LUZ se convierte en elemento primordial. En la primera fase nos encargamos de los derribos pertinentes para conseguir un espacio diáfano que luego se convertirá en salón - comedor.

La utilización de materiales diferentes en espacios de uso común hace que consigamos zonas diferentes. El uso de piedra basáltica en un paño completo, carpinterías de aluminio negro mate y aperturas un tanto diferentes hacen que el aprovechamiento del espacio sea máximo. Para rematar la intervención proponíamos el diseño de mobiliario a medida y carpinterías que ocuparán huecos de dimensiones importantes. Paredes a modo de revestimiento que son en realidad armarios y cocina totalmente integrada marcan el eje de la actuación.

### Trabajos contratados:

Asesoramiento + Proyecto + Diseño Interior y de Mobiliario + Dirección de obra + Dirección de ejecución + Coordinación de seguridad y salud + Construcción.

### Promotor:

Particular

Presupuesto: 45.586,98 €

Superficie: 75.00 m<sup>2</sup>

Año: 2008 y 2014



ESTADO PREVIO

## REFORMA INTEGRAL DE EDIFICIO Y VIVIENDA UNIFAMILIAR

Extrarradio. Sevilla



VISTA INTERIOR.  
Salón - Comedor - Cocina



EDIFICIOS

VIVIENDAS

LOCALES

REINTERIORES  
RESPUESTA A ESPACIOS INTERIORES



# PROYECTOS

## REHABILITACIÓN DE EDIFICIO + VIVIENDA UNIFAMILIAR

Centro histórico. Sevilla

### INTERVENCIÓN

Un edificio de principios de siglo situado en el centro histórico de la ciudad que presentaba serios problemas estructurales fue el objeto de esta intervención en la que se consiguió una zona diáfana en planta primera y una nueva distribución en planta segunda. Además de una planta baja que sirve de garaje para un máximo de dos vehículos.

Se acometió la obra, harto dificultosa por su situación y la imposibilidad de paso de grandes camiones o grúas, con un primer objetivo que era la inclusión en la vivienda de un elevador para facilitar el acceso a personas con movilidad reducida.

Con sencillez en materiales y aprovechando elementos de otras actuaciones anteriores se consigue rehabilitar el edificio completo desde la cimentación hasta la cubierta en la que incluyen nuevos aislamientos y zona chill out.

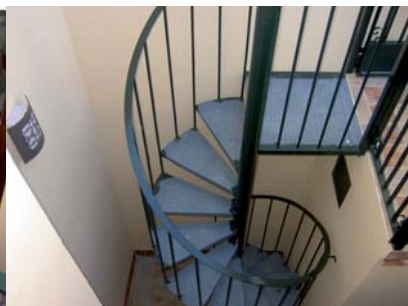
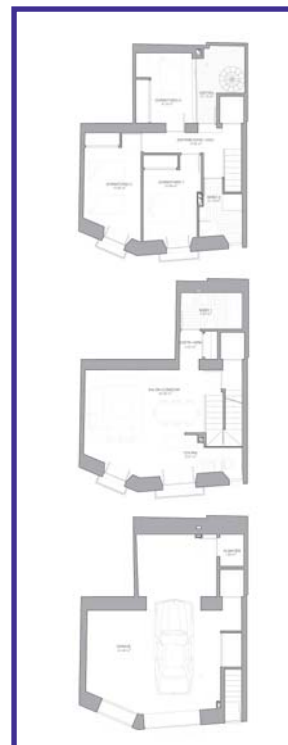
**Trabajos contratados:**  
Asesoramiento + Proyecto + Dirección de obra + Construcción

**Promotor:**  
Privado

**Presupuesto:** 89.445,27 €

**Superficie:** 152.65 m<sup>2</sup>

**Año:** 2009



EDIFICIOS

VIVIENDAS

LOCALES

**REINTERIORES**  
RESPUESTA A ESPACIOS INTERIORES





# PROYECTOS

## COMPLEJO PISCINA CUBIERTA 25M.

Torre del Mar.Vélez-Málaga  
Málaga

### INTERVENCIÓN

En colaboración con SCA, redactores del proyecto, realizamos el cálculo completo de la Estructura de la Piscina Cubierta Municipal con 2 vasos, graderío para 240 asientos, centro médico deportivo y sala deportiva, en edificio de 2 (1+B+1) plantas.

La máxima dificultad que entraña el encargo es la complejidad de la estructura en cuestión. Se trata de un proyecto en el que intervienen elementos estructurales tan diversos como estructura de hormigón armado, pórticos metálicos y cubiertas de madera. Todo ello unido a un ambiente marino y de cloruros dificulta el cálculo de un edificio ya de por sí singular, con grandes luces y espacios diáfanos. Además debido a su localización hubo que considerar el alto grado de sismicidad existente en la zona.

Conseguimos adaptar el cálculo a la idea original de proyecto.

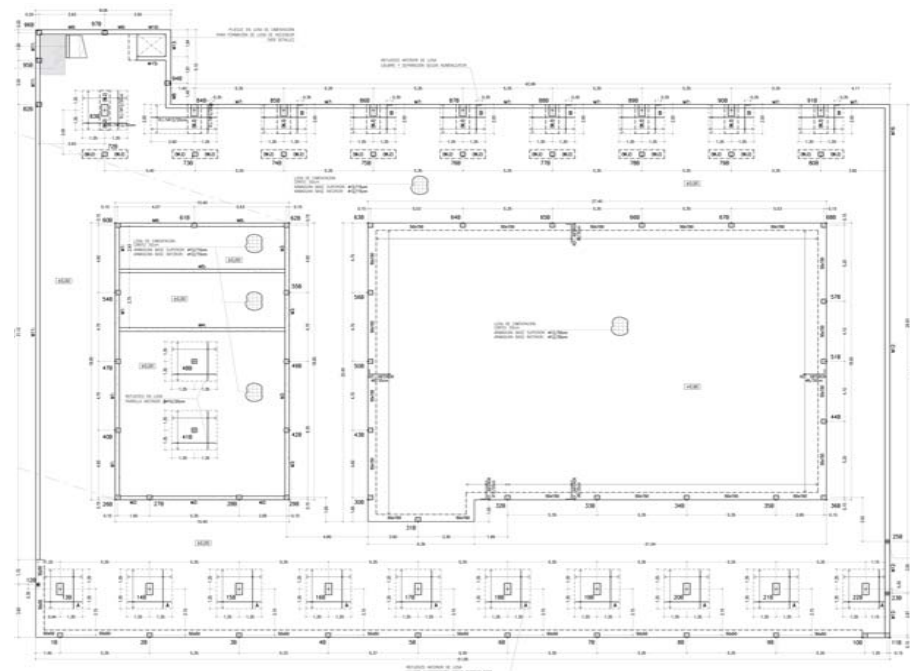
Trabajos contratados:  
Cálculo completo de Estructura.  
Madera, Hormigón y Acero.

Promotor:  
Empresa Pública de Deporte Andalúz (EPDA)

Presupuesto: 2.321.340 €

Superficie: 4264.00 m<sup>2</sup>

Año: 2013



EDIFICIOS

VIVIENDAS

LOCALES

REINTERIORES  
RESPUESTA A ESPACIOS INTERIORES



# PROYECTOS

## EDIFICIO DESTINADO A CENTRO CULTURAL

Centro ciudad  
Dos Hermanas. Sevilla

### INTERVENCIÓN

En colaboración con José Ignacio Crespo, Arquitecto redactor del proyecto, se aborda un trabajo enriquecedor para nuestro estudio.

De las dificultades de un proyecto de esta tipología para la administración y la complejidad que supone insertarlo en la trama urbana más antigua de la ciudad, junto a edificios de una estética aplastantemente diferente parten las trazas de los bocetos iniciales.

Se consigue a través de sutiles gestos potenciar tanto el edificio actual como los existentes alrededor. De este modo usando materiales estéticamente muy potentes como el hormigón blanco y el acero negro, junto con el vidrio y la calidez de la madera de arce generamos espacios radicalmente actuales y versátiles.

Trabajos realizados:  
Colaboración global

Presupuesto: 2.374.055,39 €

Superficie: 1.955.98 m<sup>2</sup>

Promotor:  
Excmo. Ayuntamiento de Dos Hermanas

Año: 2009



EDIFICIOS

VIVIENDAS

LOCALES

REINTERIORES  
RESPUESTA A ESPACIOS INTERIORES





# PROYECTOS

## EDIFICIO DESTINADO A LOCALES COMERCIALES VIVIENDAS Y OFICINAS

C/ Párroco Paulino Cháves  
La Palma del Condado. Huelva

### INTERVENCIÓN

En colaboración con la empresa acrourb. El conjunto de oficinas, locales y viviendas realizados en La Palma del Condado presentaba la peculiaridad de su planta; una parcela inserta en el centro de la ciudad de muy difícil acceso y sobre todo con una forma especialmente extraña.

Se abordó el trabajo con la premisa de potenciar el espacio interior creando varios patios de luces con los que conseguíamos incrustar la luz en los locales, a la vez que dar altura y visión espacial a cada una de las zonas de circulación.

En la actualidad muchas de las oficinas están ocupadas por empresas o personas dedicadas al trabajo con enfoque público (registro de la propiedad, notario,...). Todas ellas han sabido ver en la localización y sobre todo en las calidades del edificio un lugar idóneo para el desarrollo de sus actividades.

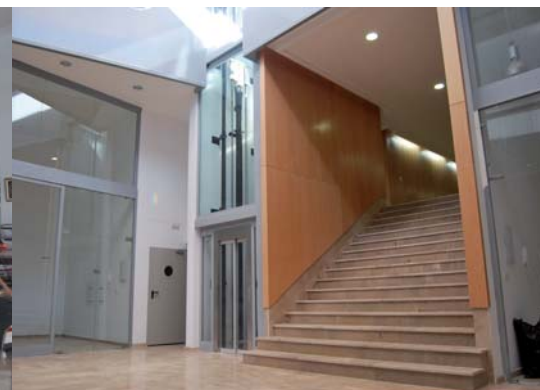
Trabajos contratados:  
Cálculo de estructuras

Promotor:  
Gestión de Obras Propias S.L.

Presupuesto: 805.251,57 €

Superficie: 1.469,05 m<sup>2</sup>

Año: 2010



EDIFICIOS

VIVIENDAS

LOCALES

REINTERIORES  
RESPUESTA A ESPACIOS INTERIORES





# PROYECTOS

## INTERVENCIÓN

La actuación parte de las ayudas a través de la EPSA (empresa pública del suelo de Andalucía) para rehabilitación o reparación de edificios. Concretamente en Arequipa, 2 realizamos a través de Reinteriores el proyecto de reforma y la búsqueda de nuevas soluciones sobre todo en el aislamiento de la cubierta en la que se colocó un nuevo material propuesto por reinteriores y aceptada como mejora por los técnicos de la EPSA.

También se contemplaba el arreglo de todas las fachadas del edificio que presentaban desprendimientos en algunos de sus paños.

Todo ello se realizó por empresas de la ciudad de acuerdo con la administración. Se incluyeron como punto final a la reparación general el arreglo del sistema de bombeo de la edificación completa que tratándose de un edificio de 11 plantas era bastante importante.

### Trabajos contratados:

Asesoramiento + Estudio previo + Proyecto + Dirección de obra + Construcción

### Promotor:

Comunidad de propietarios

Presupuesto: 127.468,27 €

Superficie: 000.00 m<sup>2</sup>

Año: 2007

## OBRAS DE REHABILITACIÓN EN EDIFICIO PLURIFAMILIAR

C/ Arequipa, 2  
Sevilla



PLANTA TIPO.



ALZADO PRINCIPAL

ESTADO PREVIO



EDIFICIOS

VIVIENDAS

LOCALES

REINTERIORES  
RESPUESTA A ESPACIOS INTERIORES



# PROYECTOS

## Concurso CASA HDAD. DE LOS GITANOS. ESPACIO DESTINADO A MUSEO

C/Verónica, s/n  
Sevilla

### INTERVENCIÓN

El edificio que será la futura Casa Hermandad de los Gitanos se proyecta abierto hacia sí mismo, con continuos gestos que evocan la mirada hacia la iglesia.

El museo, adosado a un patio propuesto en el interior, consiste en un espacio desarrollado en varios niveles en el que se incluye un área expositiva en conexión con el templo para no impedir con las visitas el normal discurrir de la actividad en el interior del mismo. En las áreas expositivas se utilizan la idea del dentro-fuera, siendo la zona quizás más interesante el espacio a doble altura en el que se exponen, montados los pasos de los Titulares y el manto de la Virgen en una gran vitrina.

El discurrir debe ser dirigido específicamente a las zonas concretas a observar, algo que conseguimos con gestos mínimos de mobiliario y elementos incluidos en el diseño museístico. La funcionalidad y el almacenamiento deben ser otras de las cualidades de la actuación.

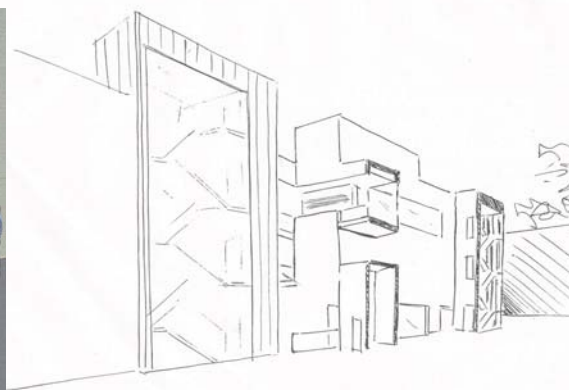
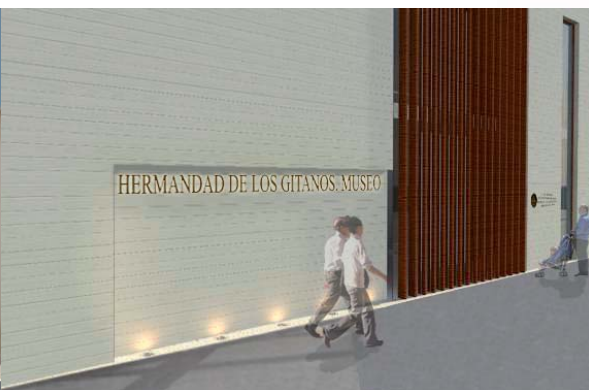
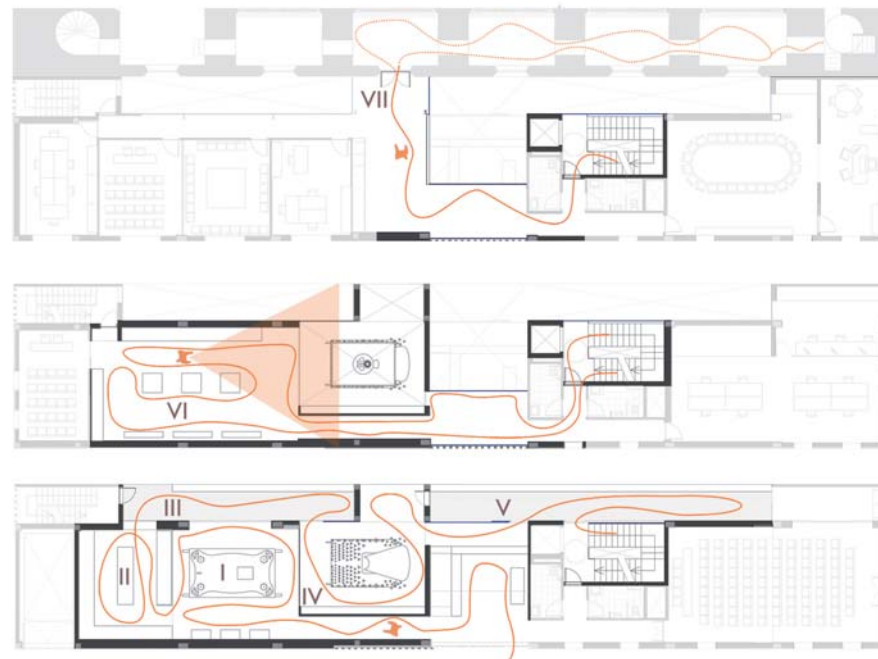
Trabajos contratados:  
Concurso (sin adjudicar)

Promotor:  
Hermandad de Los Gitanos. Sevilla

Presupuesto: 754.874,14 €

Superficie: 1.355,98 m<sup>2</sup>

Año: 2011



EDIFICIOS

VIVIENDAS

LOCALES

REINTERIORES  
RESPUESTA A ESPACIOS INTERIORES



# CONTACTO

[www.reinteriores.es](http://www.reinteriores.es)

Avda. República Argentina, 24 - 2ª Planta  
41011 Sevilla

**954 990 954**

[info@reinteriores.es](mailto:info@reinteriores.es)

+ información



**REINTERIORES**

RESPUESTA A ESPACIOS INTERIORES

