



**TONI MORLÀ VILLALONGA** (Alaior, 1971) es arquitecto desde 1996. Su actividad profesional abarca desde el diseño de espacios públicos, reformas y rehabilitaciones, viviendas, edificios industriales, administrativos y turísticos, hasta el diseño específico y adaptado de mobiliario, incluyendo certificaciones e informes técnicos (habitabilidad, ITE, eficiencia energética), estudios de viabilidad, gestiones administrativas, asesoramiento y soporte al promotor y project management.

Entiende la profesión como un servicio personalizado, proyectando a partir de las necesidades funcionales y estéticas propias del entorno y del cliente. Desarrolla el proyecto y la obra desde la coherencia constructiva, la simplicidad y la calidad formal, material y arquitectónica.

## BIOGRAFIA

---

- 1989-1995      **Estudios de Arquitectura** en la **ETSAB** (Barcelona).
- 1994            Colaborador en el despacho de los arquitectos Domingo Enrich Mascaró y Juan José Gomila Portella (Maó) en el proyecto de **Rehabilitación del Teatro Principal de Maó** (Premio a la mejor obra en la categoría de 'Edificios para la Administración' en el Concurso de Arquitectura de Menorca 99-00-01)
- 1996            Proyecto Final de Carrera en la ETSAB. PFC: 'Club Náutico y Puerto Deportivo en Cala Rata (Puerto de Maó)'. Colegiado en el COAIB (Col·legi Oficial d'Arquitectes de les Illes Balears) con el nº 289.825.
- 1996-2012      Desarrolla la actividad profesional entre Menorca y Mallorca, en el estudio **MORLA I MOREY arquitectes**, junto con la arquitecta Xisca Morey Garau.
- 2013            Estudio profesional independiente, con la actividad profesional entre Barcelona, Mallorca y Menorca.

## FORMACION COMPLEMENTARIA

---

- 2013            Curso de Postgrado **Dirección Inmobiliaria ARQInmo** módulos 1 y 2 (Escola SERT-COAC).
- 2012            Curso **Analista Inmobiliario Profesional AIP** (Escola SERT-COAC).

## PREMIOS Y CONCURSOS

---

Los concursos han sido realizados en el estudio **MORLÀ I MOREY arquitectes**, con la arquitecta Xisca Morey Garau.

- 2014      **Ganador de la IIa edición de los premios PR de Arquitectura e Interiorismo 2013 (PLANREFORMA)**, categoría Arquitectura con la obra 'Edificio aislado destinado a vivienda unifamiliar y almacén agrícola en Mallorca'.
- 2011      Participación en los **Premios de Arquitectura de Mallorca 2007-2010**, categoría de '*Edificio Colectivo o Público*' con la obra seleccionada por el jurado '**Edificio aislado destinado a bodega de vino (Celler 'Tianna Negre')**'.
- 2009      **Ganador del concurso restringido de 15 viviendas de protección oficial en Maó**, promovido por el IBAVI.
- 1997      **2º premio ex aequo del concurso de 12 viviendas de protección oficial en Lluchmajor** promovido por el IBAVI.
- 1994      **1er premio del concurso de ideas para la ordenación urbanística del entorno de la Iglesia de Binissalem**, junto con Francisca Morey Garau.

## OBRAS Y PROYECTOS DESTACADOS

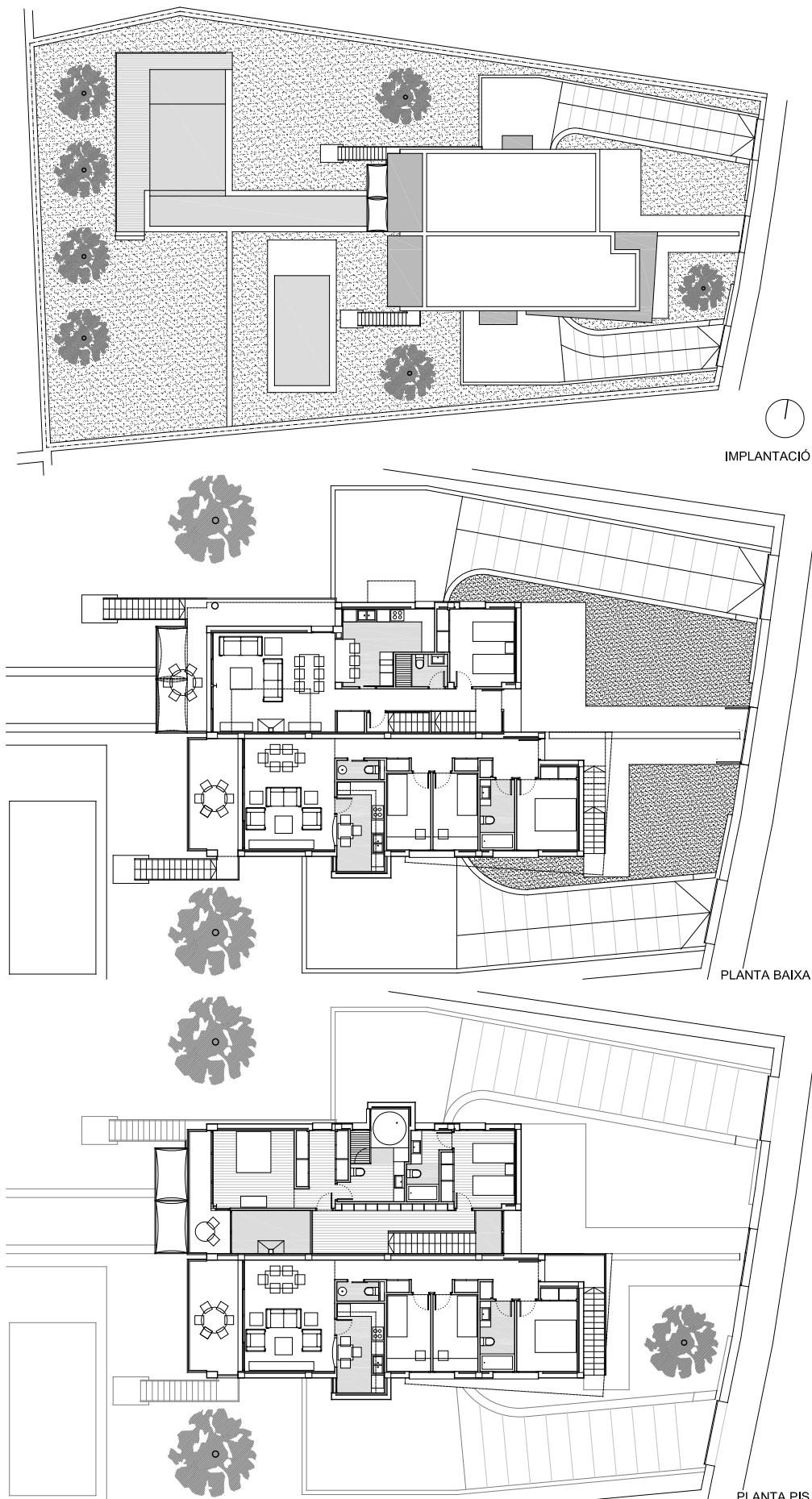
---

Obras y proyectos entre 1996 y 2012 realizados en el estudio **MORLA i MOREY arquitectes**, en coautoría con la arquitecta Xisca Morey Garau.

- 2013 **Vivienda unifamiliar entre medianeras con piscina.** Anteproyecto. Maò (Menorca)
- 2012 **Vivienda unifamiliar aislada.** Urb. Biniaumaia – T.M. Es Mercadal (Menorca)  
**Vivienda unifamiliar entre medianeras con piscina.** Alaior (Menorca)
- 2011 **Edificio plurifamiliar de 15 viviendas de protección oficial.** Proyecto. Maó (Menorca)  
**Dotación de servicios a 3 calles del barrio de 'La Soledad'.** Proyecto. Palma de Mallorca (Mallorca)  
**Reforma interior y de fachada de tienda de vinos y licores.** Anteproyecto. Marratxí (Mallorca)
- 2010 **Centro deportivo Son Noguera (11 pistas pádel/3 pistas tenis).** Anteproyecto. Lluçmajor (Mallorca)
- 2008 **Edificio aislado destinado a bodega (Celler 'Tianna Negre').** Binissalem (Mallorca)  
**Vivienda unifamiliar entre medianeras con piscina.** Binissalem (Mallorca)
- 2007 **Edificio industrial aislado destinado a almacén y oficinas.** T.M. Marratxí (Mallorca)  
**Vivienda unifamiliar aislada con piscina.** Alcanada - T.M. Alcudia (Mallorca)  
**Vivienda unifamiliar aislada con piscina.** Proyecto. Urb. Biniaumaia – T.M. Es Mercadal (Menorca)  
**Vivienda unifamiliar entre medianeras.** Binissalem (Mallorca)  
**Vivienda unifamiliar entre medianeras.** Petra (Mallorca)
- 2005 **Ampliación de Hotel de Interior.** Anteproyecto. Es Mercadal (Menorca)  
**Edificio plurifamiliar de 24 viviendas entre medianeras, 8 locales y aparcamientos.** Anteproyecto. S'Illot – T.M. de St. Llorenç de's Cardassar (Mallorca)  
**Edificio plurifamiliar de 10 viviendas entre medianeras con aparcamientos.** Anteproyecto. Cala Figuera (Mallorca)  
**Edificio plurifamiliar de 9 viviendas y 2 locales entre medianeras con aparcamientos.** Anteproyecto. Manacor (Mallorca)
- 2004 **Edificio aislado destinado a vivienda y almacén agrícola.** Binissalem (Mallorca)  
**5 viviendas unifamiliares adosadas.** Anteproyecto. Maria de la Salut (Mallorca)
- 2003 **Edificio plurifamiliar aislado de 3 viviendas con 2 piscinas.** Portocolom - T.M. Felanitx (Mallorca)  
**Vivienda unifamiliar aislada con piscina.** Fornells - T.M. Es Mercadal (Menorca)  
**Edificio plurifamiliar entre medianeras de 8 viviendas.** Coautor con el arquitecto José Jordà Florit. Alaior (Menorca)  
**Rehabilitación de fachada y sótano en edificio catalogado (antigua biblioteca municipal).** Alaior. (Menorca)
- 2002 **Edificio destinado a Centro de Educación Infantil de 1er ciclo.** Proyecto. Binissalem (Mallorca)  
**Edificio aislado lúdico-terapéutico polivalente con piscina, gimnasio, spa y servicios.** Anteproyecto. Ferreries (Menorca)  
**Reforma y ampliación del Polideportivo de Alaior.** Anteproyecto. Alaior (Menorca)  
**Reforma y ampliación de vivienda unifamiliar aislada.** Puigpunyent (Mallorca)
- 2001 **Edificio industrial aislado destinado a Servicios Municipales.** Proyecto. Pol. Ind. "La Trotxa" - Alaior (Menorca)
- 2000 **Edificio plurifamiliar entre medianeras de 15 viviendas.** Coautor con el arquitecto José Jordà Florit. Alaior (Menorca)
- 1997 **Ordenación urbanística del entorno de la plaza de la Iglesia.** Concurso, 1er premio. Proyecto. Binissalem (Mallorca)  
**Peatonalización de las calles Menor, Sa Muntanyeta y Ses Nuvies.** Proyecto. Alaior (Menorca)

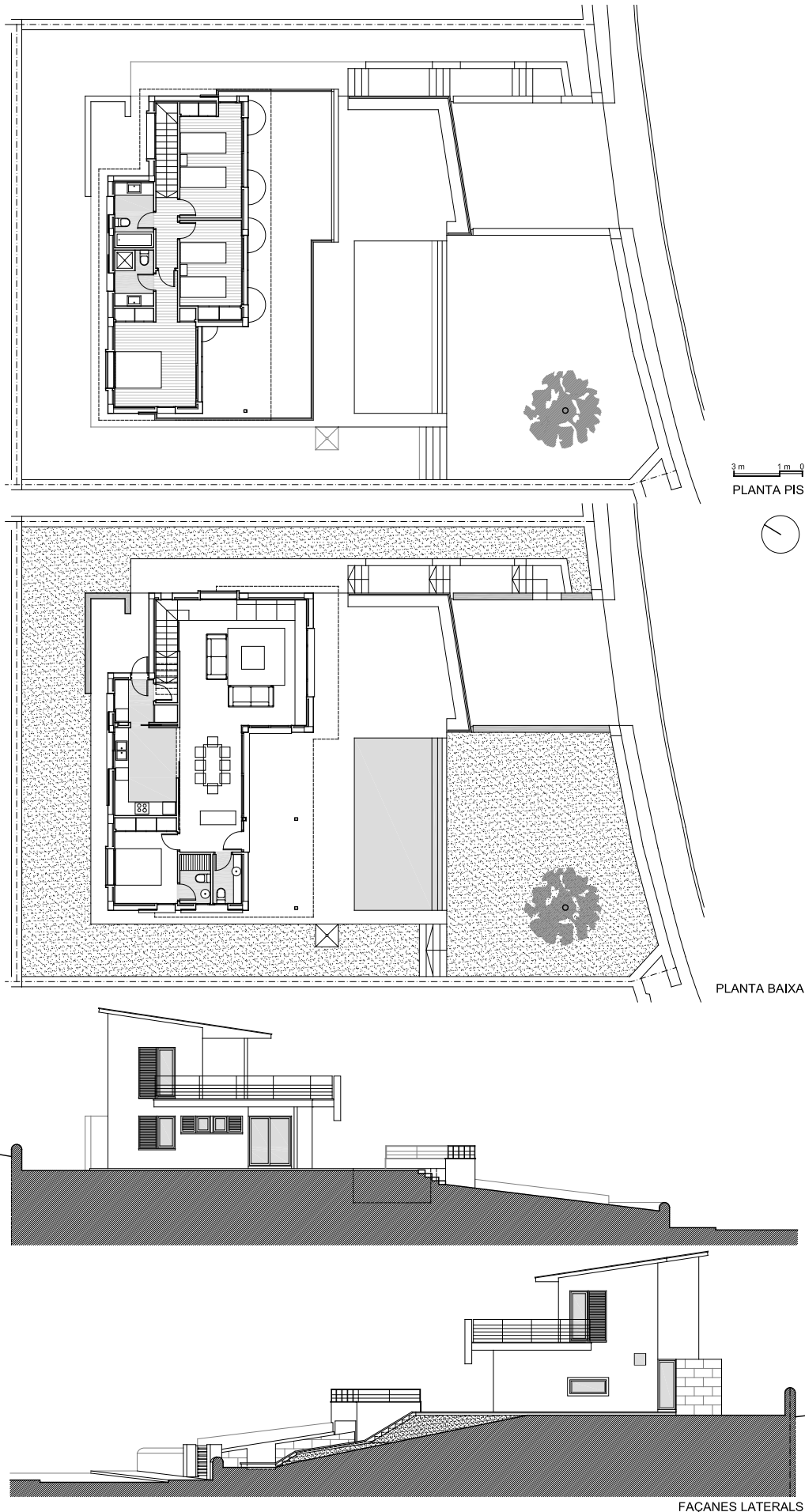
## 1. EDIFICI PLURIFAMILIAR AÏLLAT DE 3 HABITATGES AMB PISCINES.

Es tracta d'un edifici plurifamiliar aïllat de tres habitatges, amb piscines i garatges independents, situat a Portocolom (Mallorca) amb vistes al port. En el seu disseny es va cercar la combinació entre implantació en la parcel·la amb desnivell important, vistes al port i dues tipologies d'habitatge molt diferents: el dúplex com a segona residència familiar i dos apartaments destinats a lloguer.



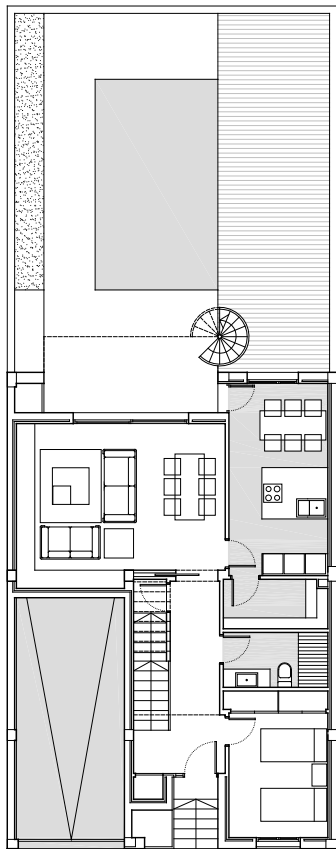
## 2. HABITATGE UNIFAMILIAR AÏLLAT AMB PISCINA.

L'habitatge es troba en un entorn privilegiat, a l'Urbanització de Ses Vinyes a Fornells. Es troba orientat a les vistes i amb la millor orientació solar, El seu disseny aprofita la ventilació natural, i l'extens programa s'aconsegueix en un edifici molt compacte i racional, òptim per una casa d'estiu.

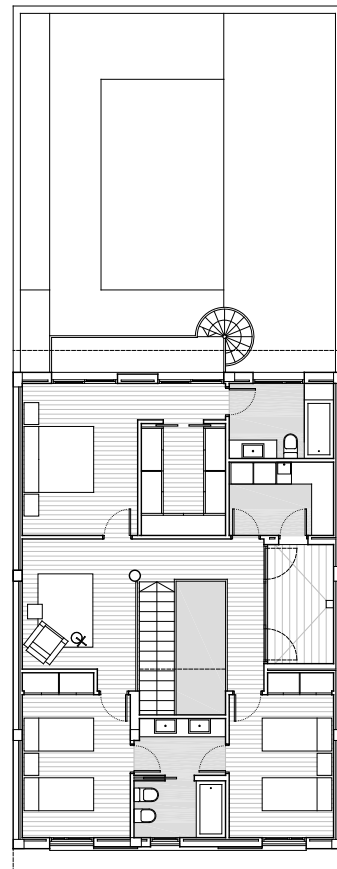


### 3. HABITATGE UNIFAMILIAR ENTRE MITGERES AMB PISCINA.

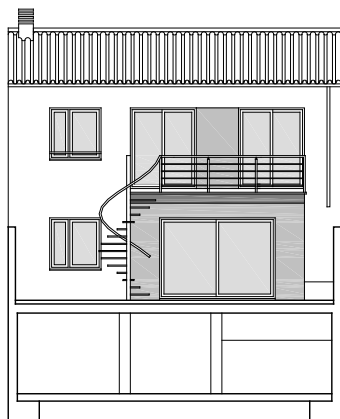
Habitatge entre mitgeres situat a la zona més nova d'Alaior, respon a un programa personalitzat, que s'articula al voltant de l'escala-lluernari, disposada en la part central de la planta.



PLANTA BAIXA



3 m 1 m 0 PLANTA PIS



ALÇAT POSTERIOR



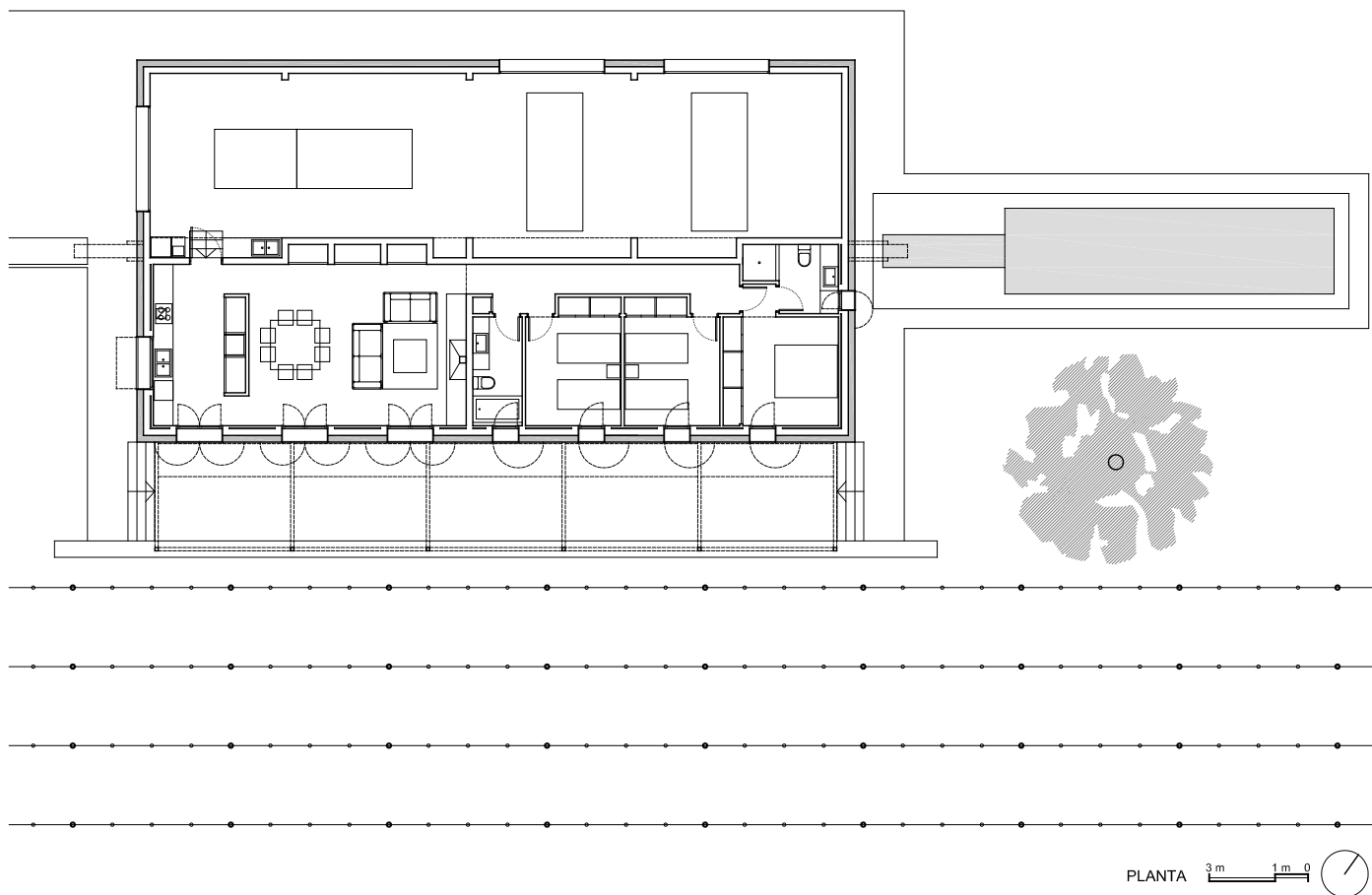
ALÇAT CARRER





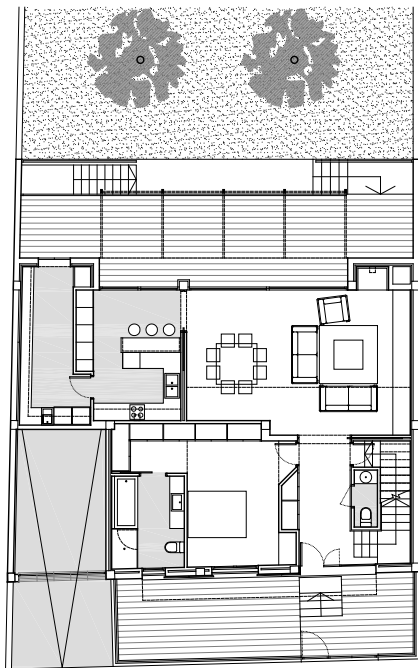
#### 4. EDIFICI AÏLLAT DESTINAT A HABITATGE UNIFAMILIAR I MAGATZEM AGRÍCOLA.

Edifici aïllat destinat a habitatge i magatzem a Binissalem (Mallorca) construït amb els materials tradicionals de la zona, actualitzant la volumetria típica per a la recollida d'aigües pluvials. L'habitatge està orientat per aconseguir el millor asolejament.

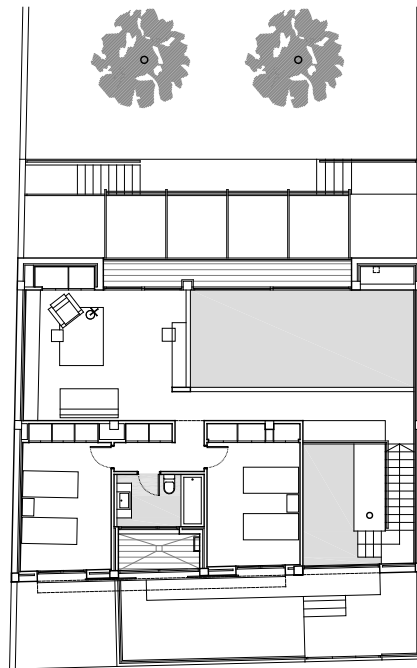


## 5. HABITATGE UNIFAMILIAR ENTRE MITGERES.

Es tracta d'un habitatge unifamiliar entre mitgeres situat a Binissalem (Mallorca). A la part nord de la parcel·la passa el tren, a una distància d'uns 20 m, la qual cosa va condicionar la distribució, posant les habitacions a la part del carrer per evitar les renous que provoca. Les zones de dia es van orientar cap a les millors vistes de la Serra de Tramuntana.



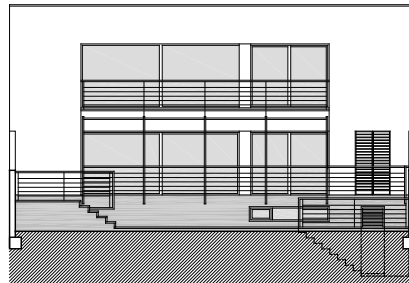
PLANTA BAIXA



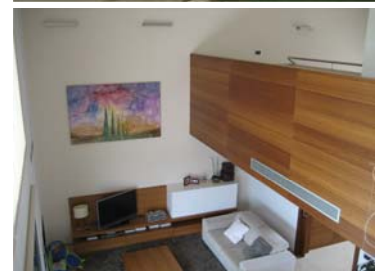
3m 1m 0 PLANTA PIS



ALÇAT CARRER



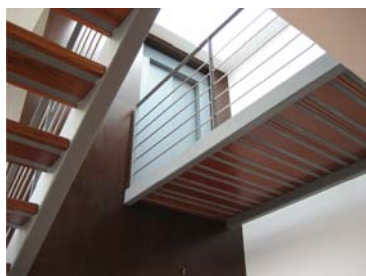
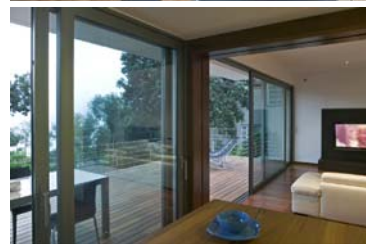
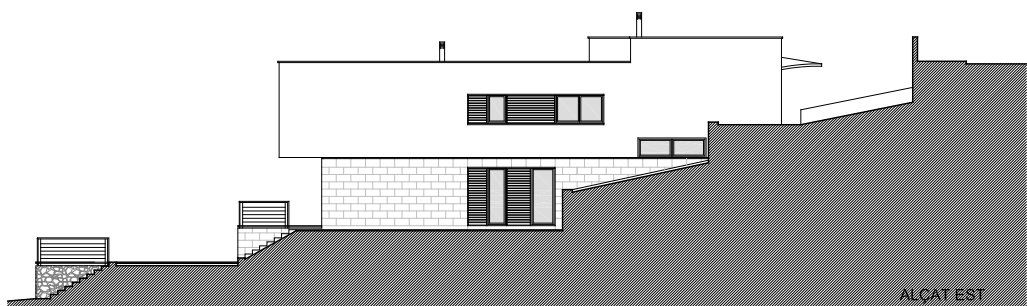
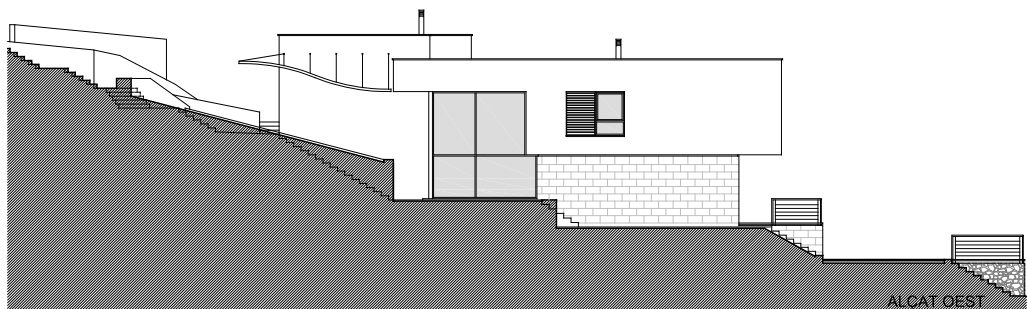
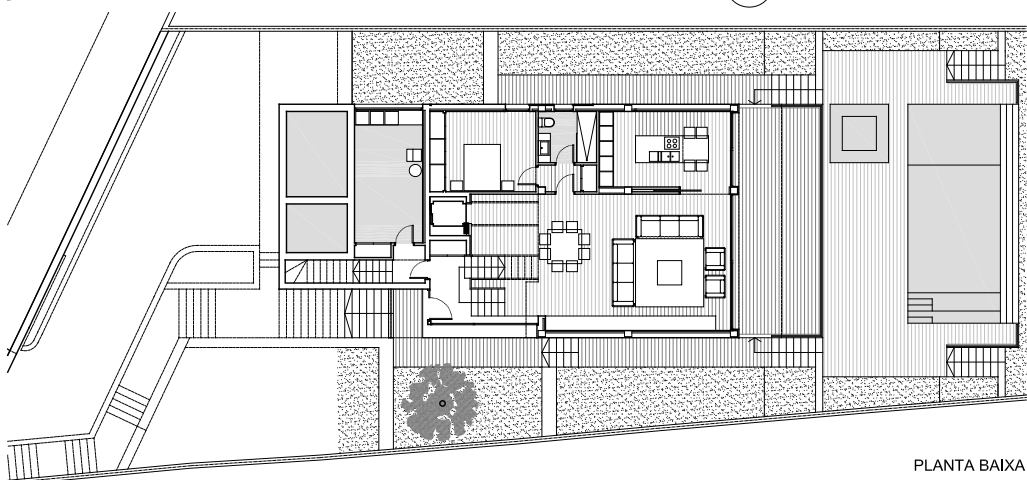
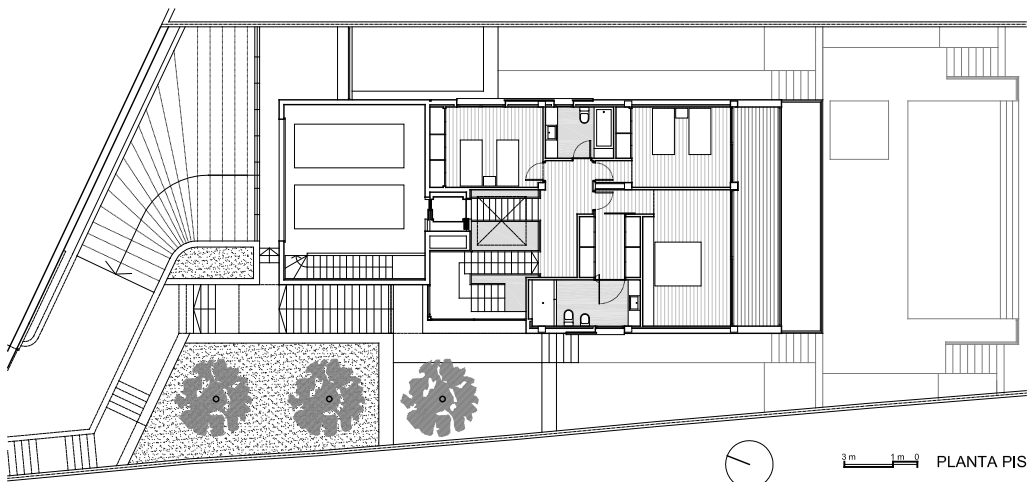
ALÇAT POSTERIOR





## 6. HABITATGE UNIFAMILIAR AÏLLAT AMB PISCINA.

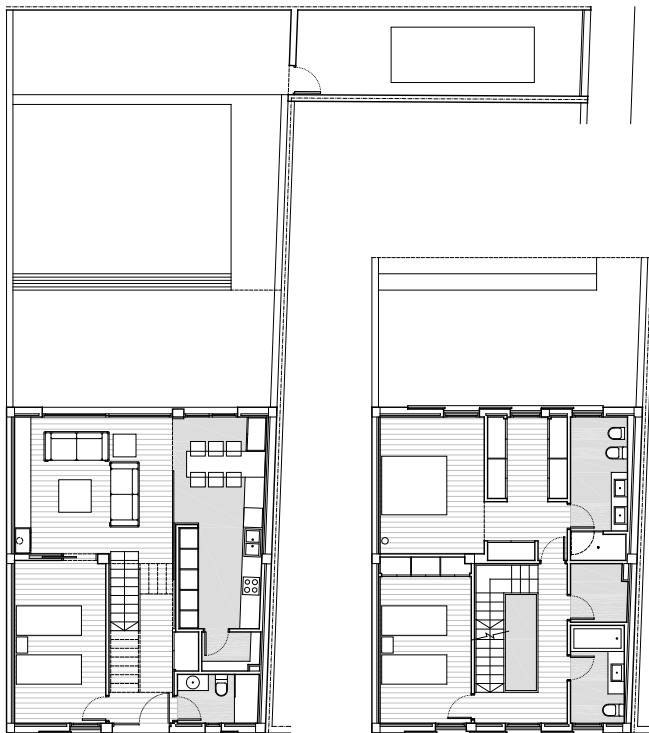
Es tracta d'un habitatge unifamiliar aïllat situat a Alcanada, en el terme municipal d'Alcudia, a primera línia de mar, en un terreny amb forta pendent. El seu disseny intenta la millor orientació cap a les vistes i assolejament, amb un programa complet, aconseguint alhora un edifici de formes netes i compacte.



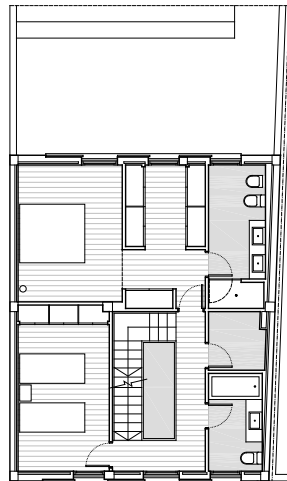


## 7. HABITATGE UNIFAMILIAR ENTRE MITGERES.

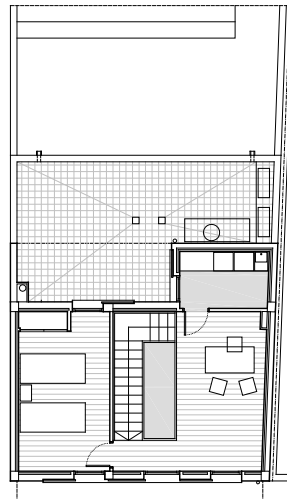
Es tracta d'un habitatge unifamiliar entre mitgeres situat a Petra (Mallorca). La parcel·la és estreta, amb una fondària edificable força curta (10 m) i un programa de necessitats elevat. Es va plantejar la distribució al voltant de l'escala com articulació de totes les dependències, agrupant les peces de servei a un costat de l'habitatge. El resultat és una distribució lluminosa i amb molt bona ventilació natural.



PLANTA BAIXA



PLANTA PIS 1



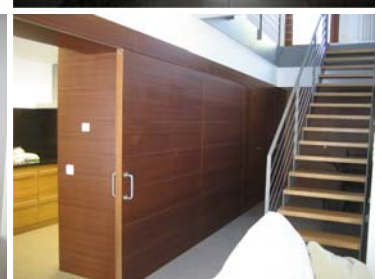
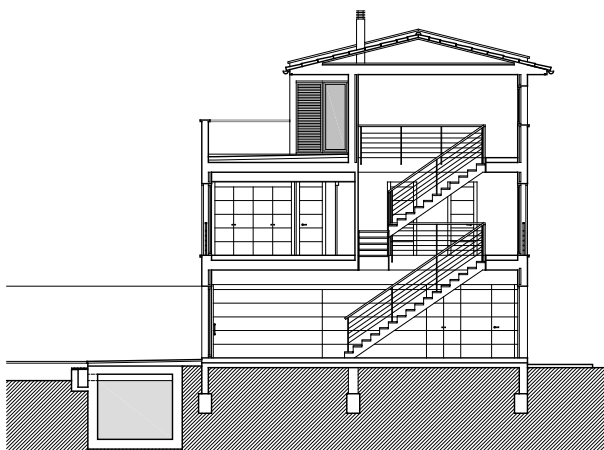
3m 1m 0 PLANTA PIS 2



FAÇANA POSTERIOR

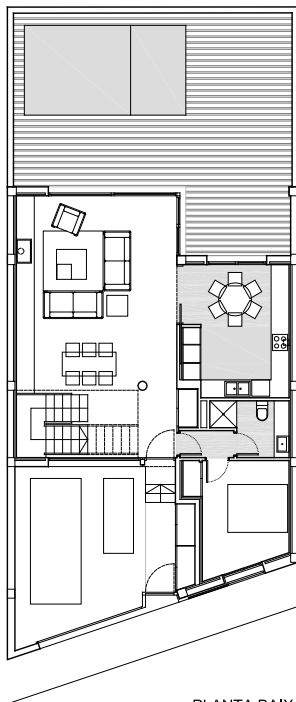


FAÇANA CARRER

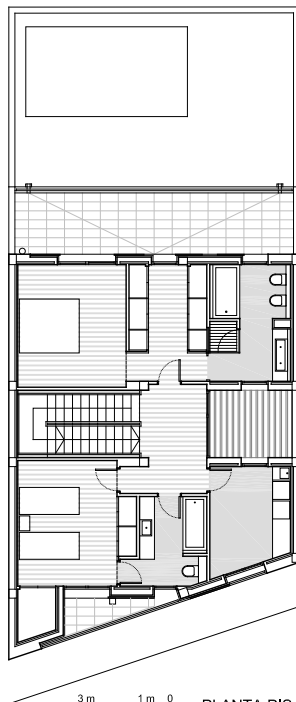


## 8. HABITATGE UNIFAMILIAR ENTRE MITGERES AMB PISCINA.

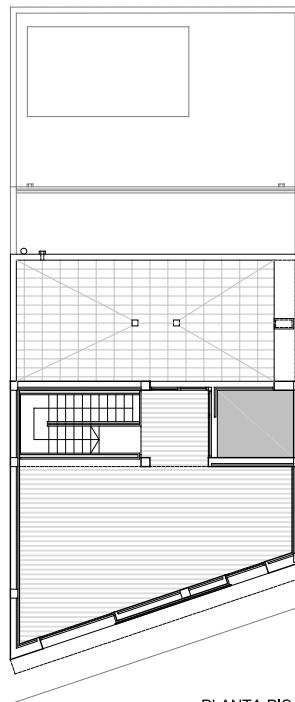
Es tracta d'un habitatge unifamiliar entre mitgeres situat a Binissalem (Mallorca). En el seu disseny s'ha cercat el millor aprofitament de l'espai, així com la il·luminació i la ventilació natural, mitjançant un pati interior a la planta 1 i 2 i el garatge obert integrat amb l'accés. La ubicació de l'escala i el pati permeten el l'òptim fluxe tant de circul·lació com de ventilació i il·luminació, així com un mínim de espais de distribució.



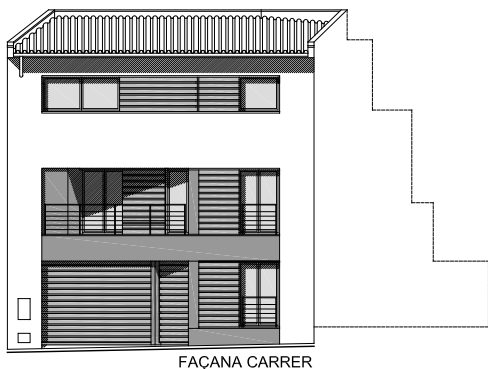
PLANTA BAIXA



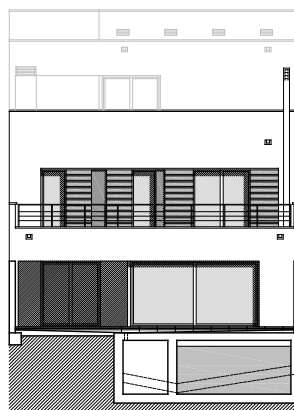
PLANTA PIS 1



PLANTA PIS 2



FAÇANA CARRER



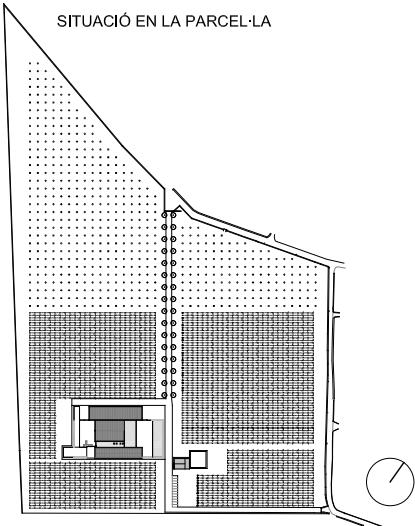
FAÇANA POSTERIOR





## 9. EDIFICI AÏLLAT DESTINAT A CELLER.

SITUACIÓ EN LA PARCEL·LA



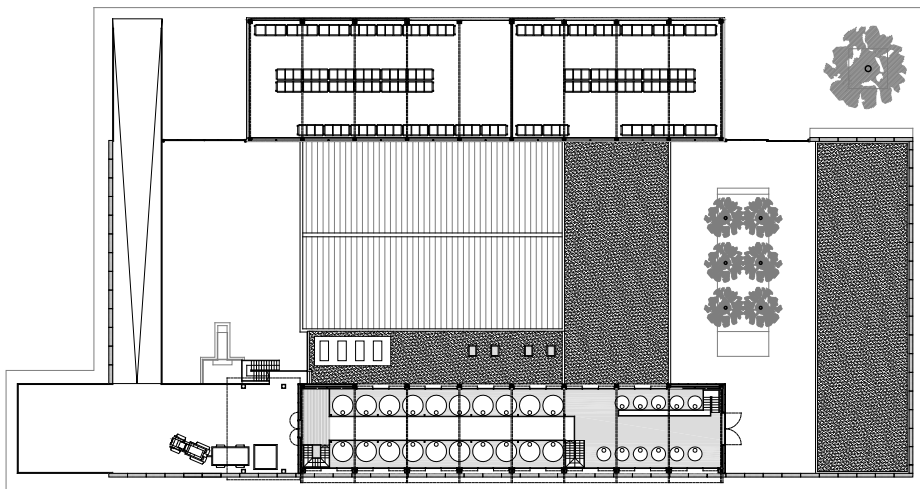
Es tracta d'un edifici aïllat destinat a celler per a l'elaboració de vi al terme municipal de Binissalem (Mallorca). És un edifici dissenyat amb criteris de funcionalitat, sostenibilitat i ecologia:

- la coberta de la sala de dipòsits és una coberta integrada de plaques fotovoltaïques amb una potència nominal de 50 kw, la qual és venuda a l'empresa subministradora,
- disposa de plaques solars per a la producció d'ACS.
- la façana exterior està formada amb gavions d'acer reblerts de pedra de rebuig de la cantera de la zona.
- els aïllaments estan optimitzats per a necessitar un mínim d'energia per la climatització.
- tota l'aigua utilitzada és depurada i reutilitzada com a reg, i les restes de la verema s'empren com a abonament

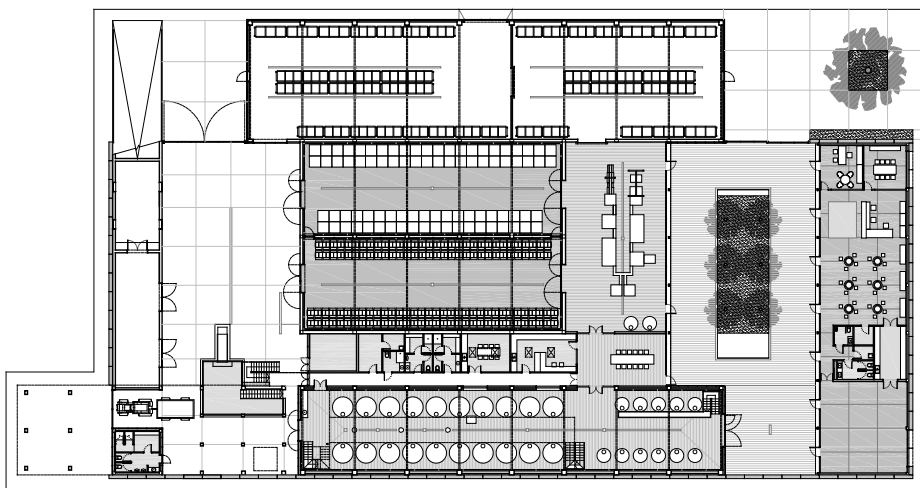
Funcionalment el celler està configurat per a la mínima utilització de bombes d'impulsió com a estalvi energètic i un tractament respectuós del raïm, així, tot funciona per gravetat.

L'edifici es desenvolupa al voltant de dos patis, un de servei i l'altre de representació, quedant tot ell completament tancat i aïllat, configurat com una cèl·lula independent.

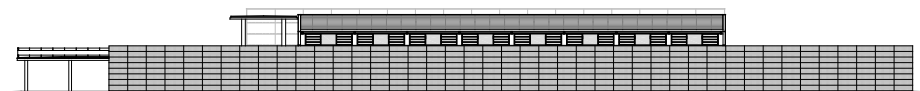
El complex s'ha dissenyat íntegrament, fins i tot el mobiliari de representació i exposició.



NIVELL SUPERIOR



PLANTA BAIXA



ALÇAT PRINCIPAL 3m 0



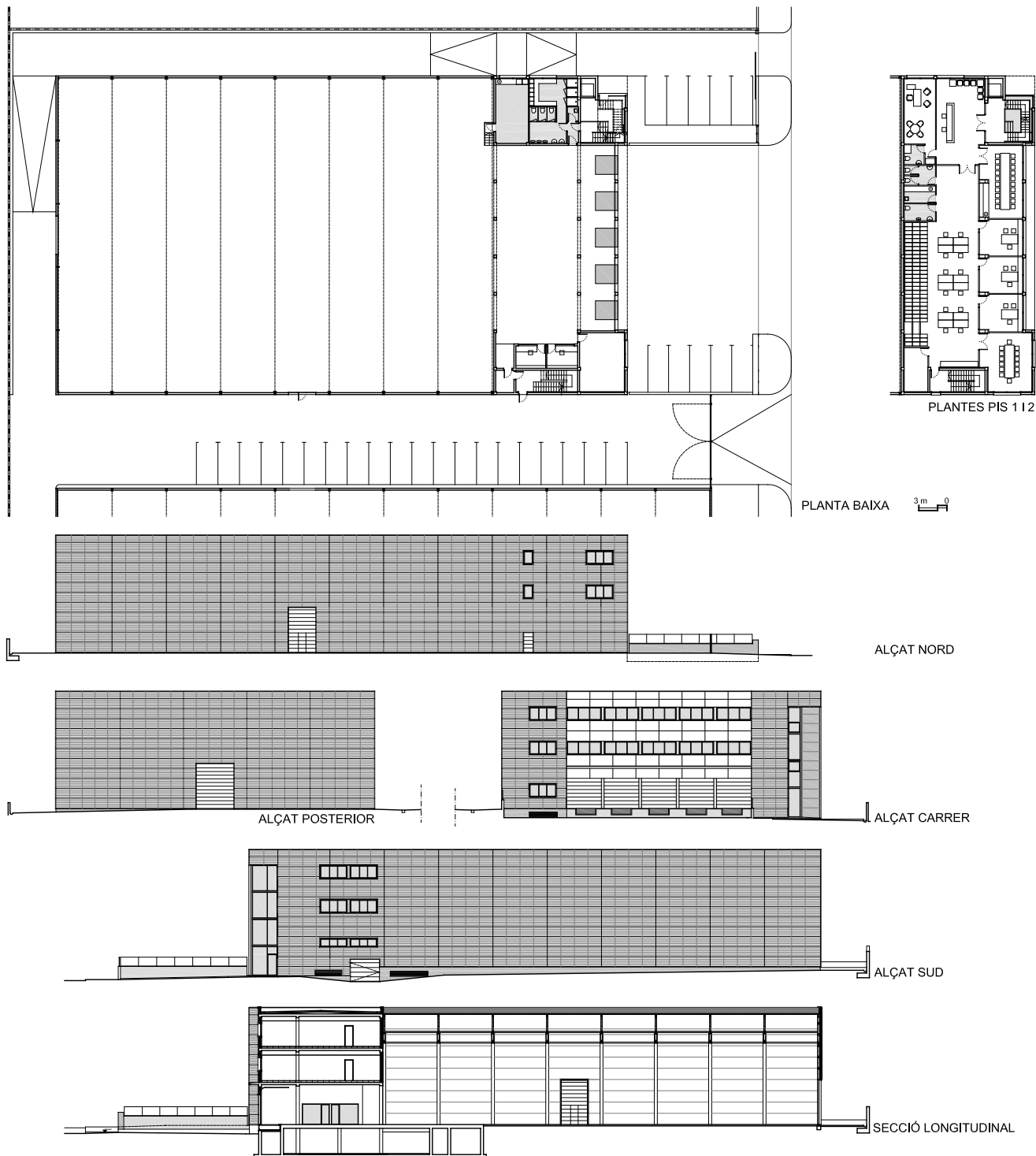


## 10. EDIFICI AÏLLAT PER A MAGATZEM I OFICINES.

Es tracta d'un edifici aïllat destinat a magatzem en planta baixa, aparcament en planta sotterrani i oficines en plantes pis de funcionament independent, situat al Polígon Industrial de "Son Rubiol" de Marratxí (Mallorca).

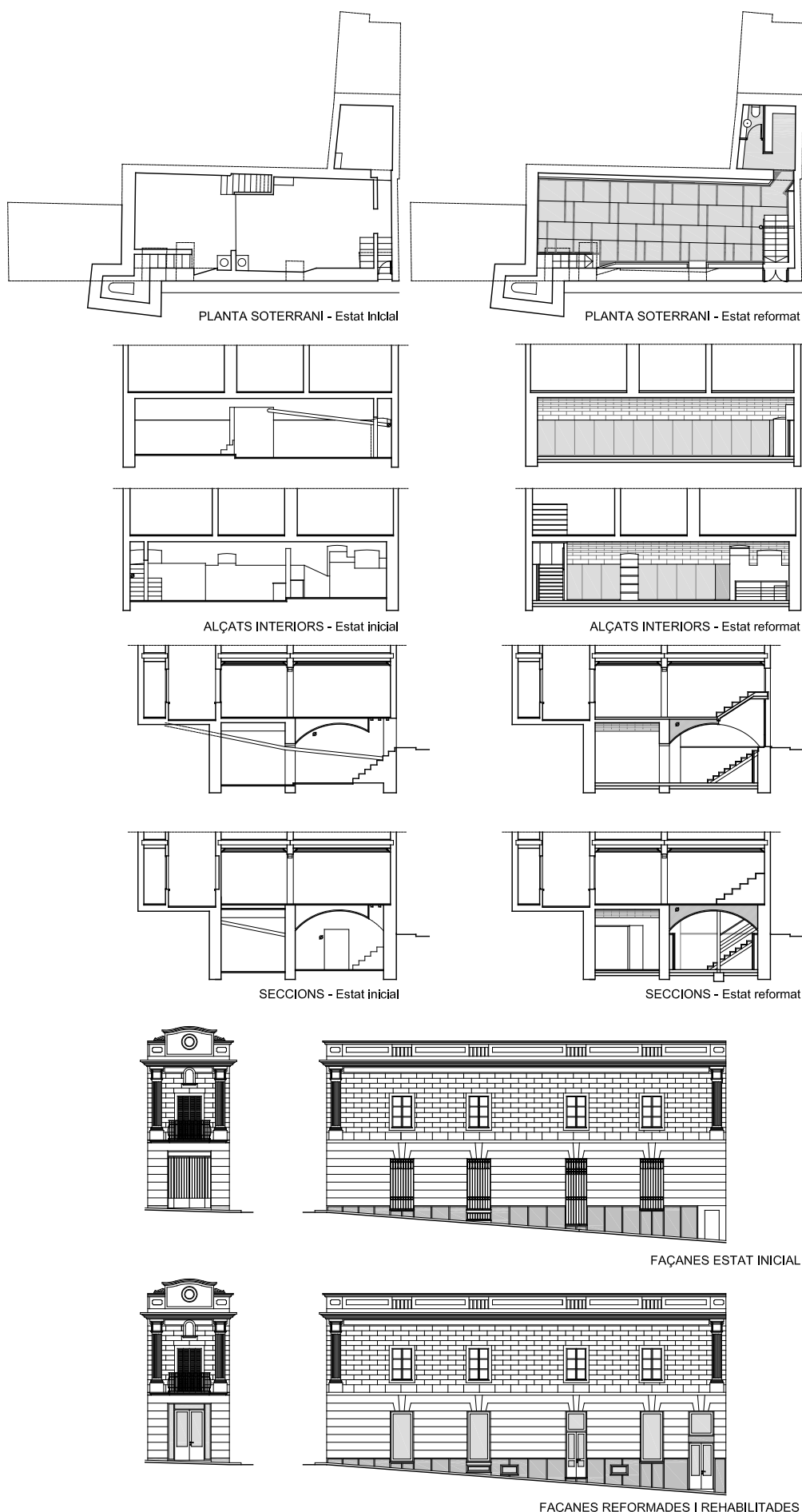
L'edifici està dissenyat de manera que les diferents peces i usos puguin funcionar independentment.

A la coberta de l'edifici s'ha aprofitat per a la col·locació de plaques fotovoltaïques, l'energia produïda és venuda a l'empresa subministradora, i plaques solars per a la producció d'ACS.



## 11. REHABILITACIÓ DE FAÇANA I SOTERRANI EN EDIFICI ENTRE MITGERES.

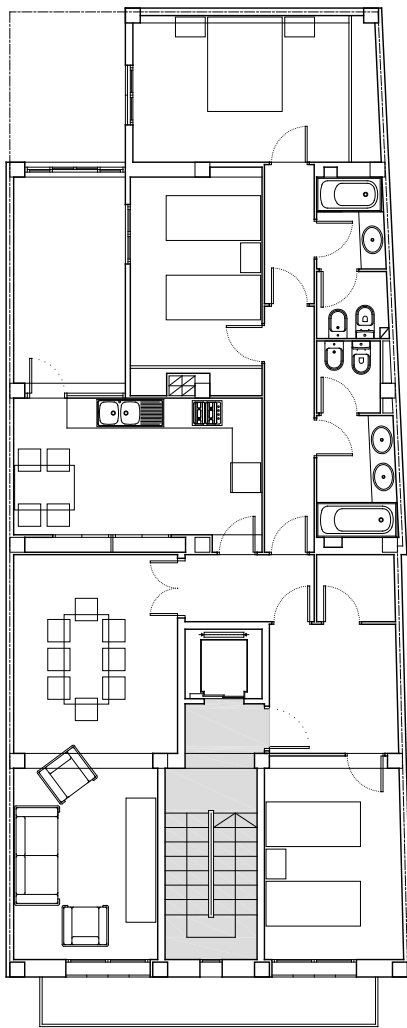
Aquesta intervenció consisteix en la rehabilitació de la façana d'un edifici emblemàtic dins el casc antic d'Alaior, així com la recuperació i reforma del soterrani, destinant-lo a un centre social.



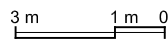
## 12. REFORMA INTERIOR D'HABITATGE EN EDIFICI PLURIFAMILIAR.

Reforma integral d'un 4rt pis a Inca (Mallorca). L'estat inicial era un habitatge molt compartimentat, però les necessitats del nou usuari permeteren un canvi radical en la seva distribució, molt més lliure i actual, havent de respectar les zones humides de l'habitatge original.

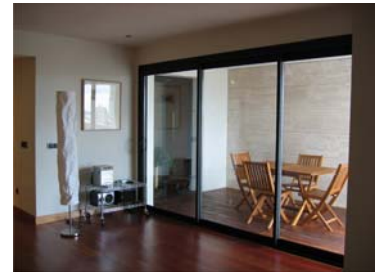
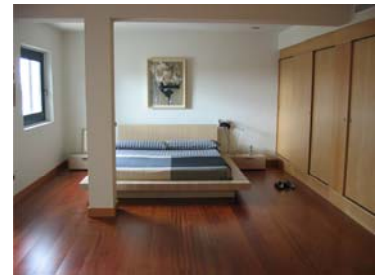
La reforma va incloure el disseny de mobiliari específic adaptat a l'espai existent.



ESTAT INICIAL

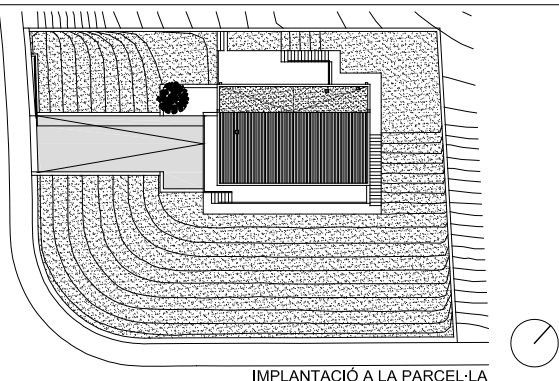


ESTAT REFORMAT





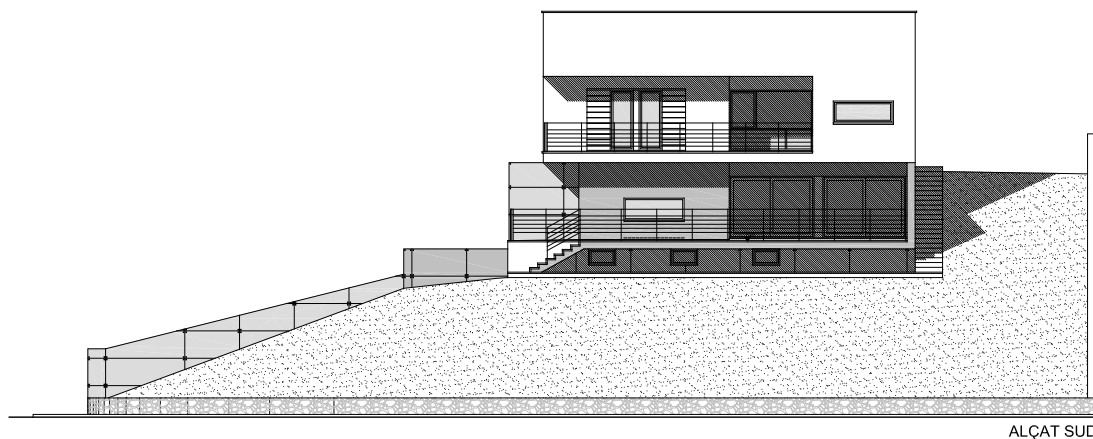
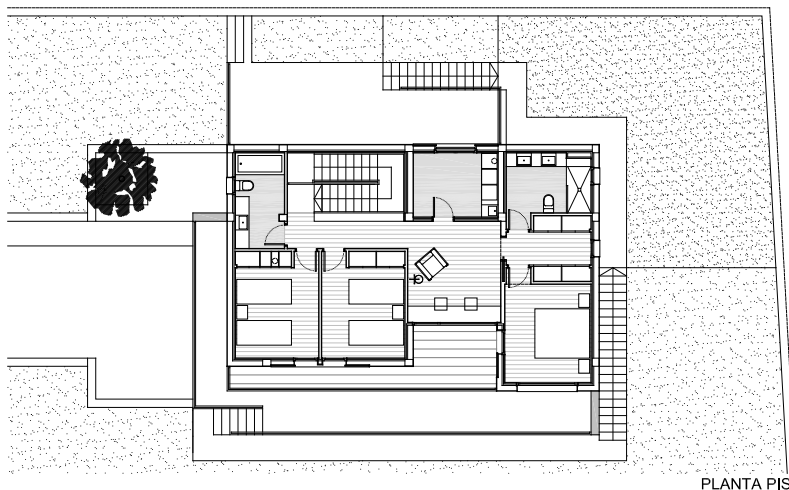
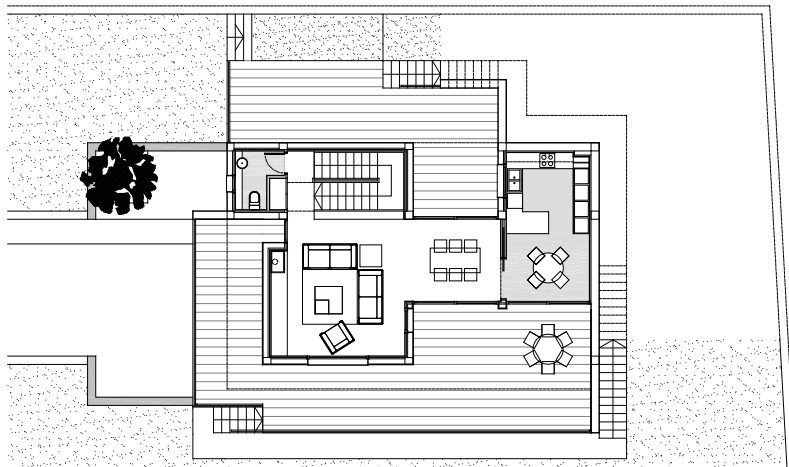
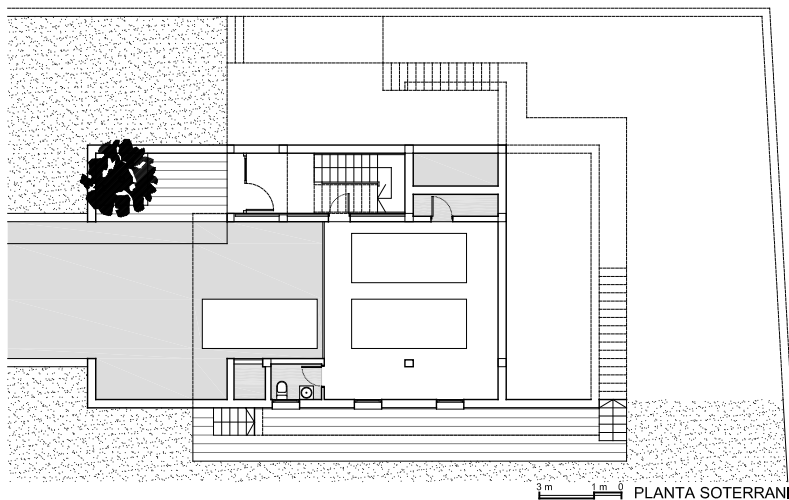
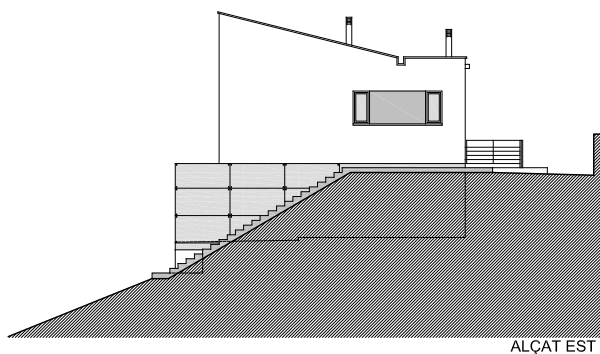
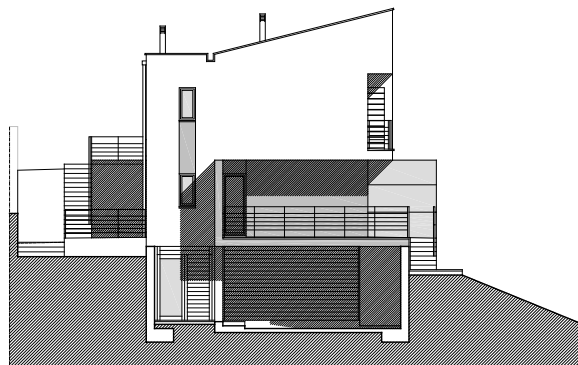
### 13. HABITATGE UNIFAMILIAR AÏLLAT.



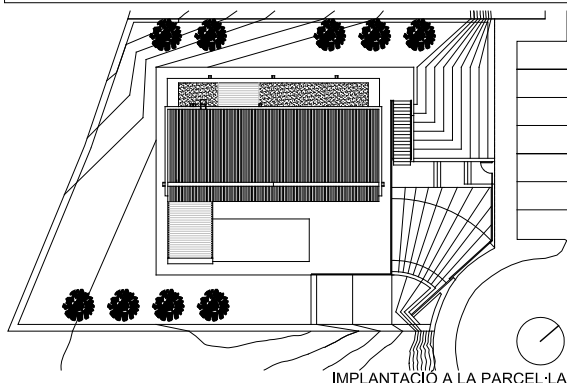
Es tracta d'un habitatge aïllat en construcció a Binialmaia, en Es Mercadal (Menorca).

La parcel·la té una forta pendent i l'edifici s'hi encaixa en ell, distribuïnt un programa personalitzat en un volum net i compacte. Totes les dependències estan orientades cap al millor assolament i cap a les millors vistes.

L'edifici projectat contempla la recollida d'aigües pluvials i disposarà de plaques solars per a la producció d'ACS.



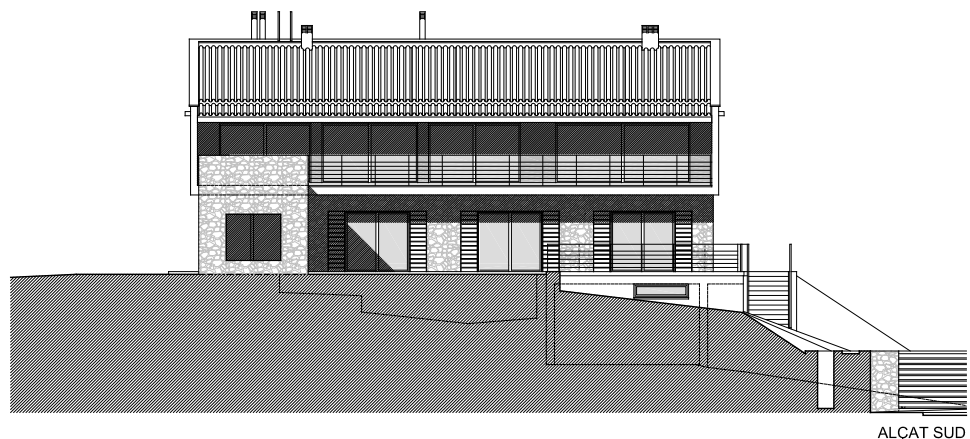
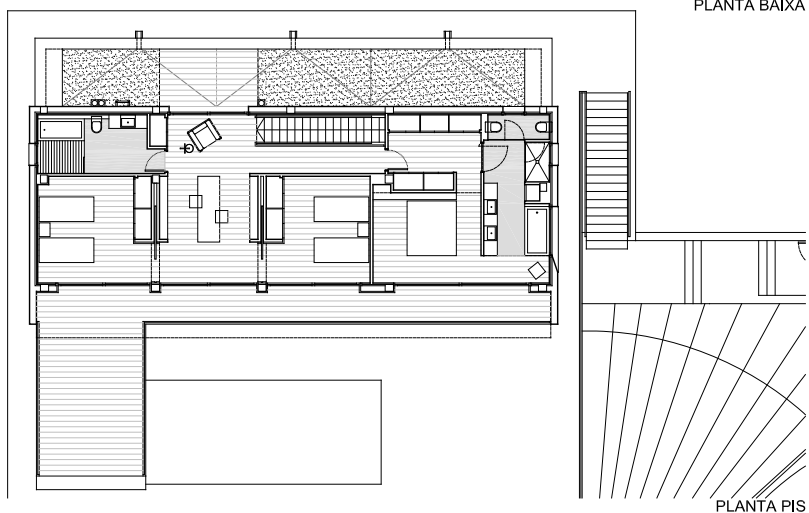
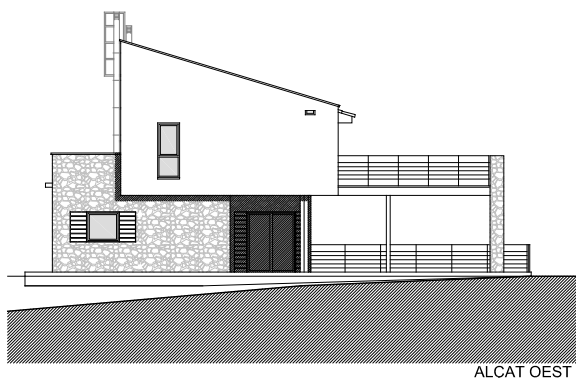
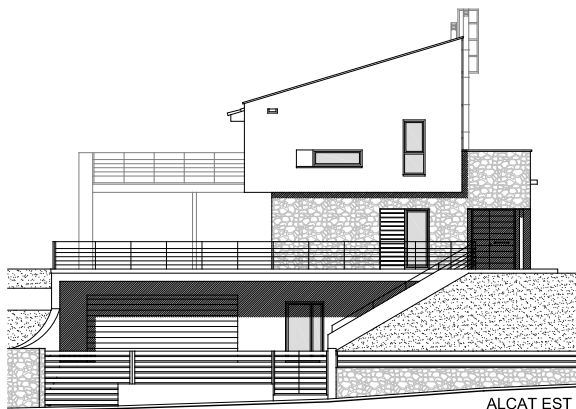
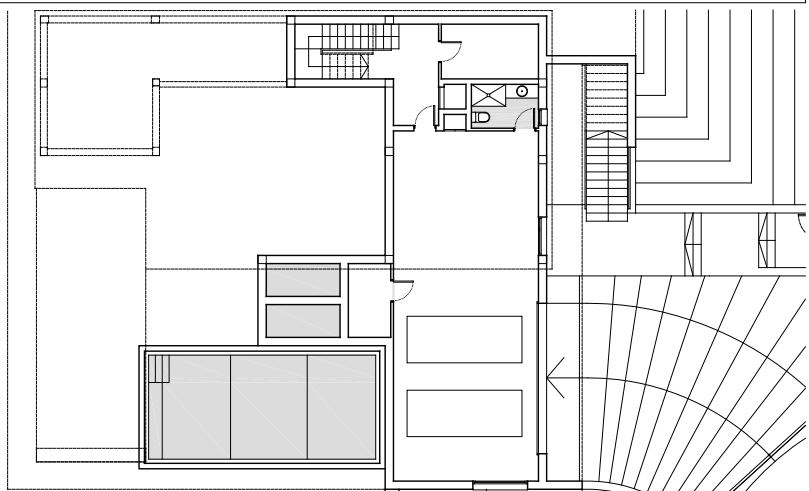
## 14. HABITATGE UNIFAMILIAR AÏLLAT AMB PISCINA.



Es tracta d'un habitatge aïllat en construcció a Binialmaia, en Es Mercadal (Menorca).

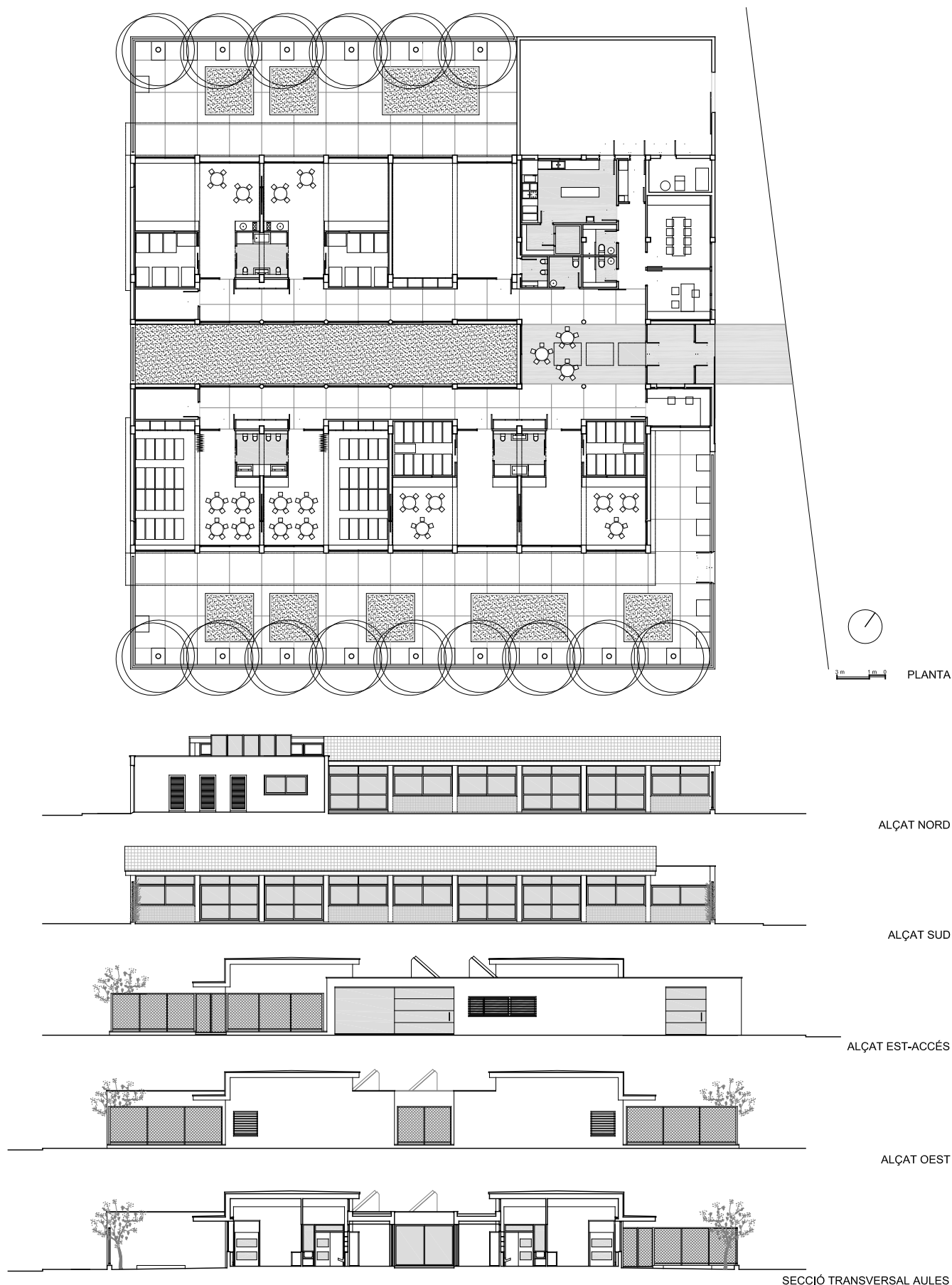
La parcel·la té una forta pendent i l'edifici s'hi encaixa en ell, distribuïnt un programa personalitzat en un joc de volums. Totes les dependències estan orientades cap al millor assolament i cap a les millors vistes.

L'edifici projectat contempla la recollida d'aigües pluvials i disposarà de plaques solars per a la producció d'ACS.



## 15. EDIFICI AÏLLAT DESTINAT A CENTRE D'EDUCACIÓ INFANTIL DE 1er CICLE.

Es tracta d'un edifici aïllat destinat a Centre d'Educació Infantil de 1er cicle a Binissalem, pensat per ser executat en dues fases. Està dissenyat seguint criteris de funcionalitat i estalvi energètic amb la disposició de les aules, un pati central i la secció de les aules. En aquesta, es va estudiar l'assolejament i la ventilació natural per estalviar al màxim la climatització i la il·luminació forçada. També estava previst l'ús d'instal·lacions d'estalvi energètic, com plaques solars per producció d'ACS i aljubs de recollida d'aigua pluvial.





## 16. ORDENACIÓ URBANÍSTICA, MILLORA I ACONDICIONAMENT DE L'ENTORN DE L'ESGLÉSIA.

1er. Premi del Concurs d'Idees per a l'Ordenació Urbanística de l'entorn de l'Església de Binissalem (1994)

