



## Edificio 5 Viviendas en Navarrete, La Rioja

Arquitectos: Antonio Fdez. Martín-Bilbatua

Carmen Fdez. Díez del Corral

Aparejador: Roberto Castroviejo

Final de Obra: Octubre 2011

Infografía de Proyecto y fachada terminada

[www.celca.es](http://www.celca.es)

Tel. 91 407 31 02





[www.celca.es](http://www.celca.es)  
Tel. 91 407 31 02

Edificio 5 Viviendas en Navarrete, La Rioja

Arquitectos: Antonio Fdez. Martín-Bilbatua

Carmen Fdez. Díez del Corral

Aparejador: Roberto Castroviejo

Final de Obra: Octubre 2011

Instalación de suelo radiante



[www.celca.es](http://www.celca.es)  
Tel. 91 407 31 02

Edificio 5 Viviendas en Navarrete, La Rioja

Arquitectos: Antonio Fdez. Martín-Bilbatua

Carmen Fdez. Díez del Corral

Aparejador: Roberto Castroviejo

Final de Obra: Octubre 2011

Detalles: Lucernario y bajocubierta





## Edificio 11 Viviendas adosadas en Matarrubia, Guadalajara

Arquitectos: Fernando Valverde Garbajosa

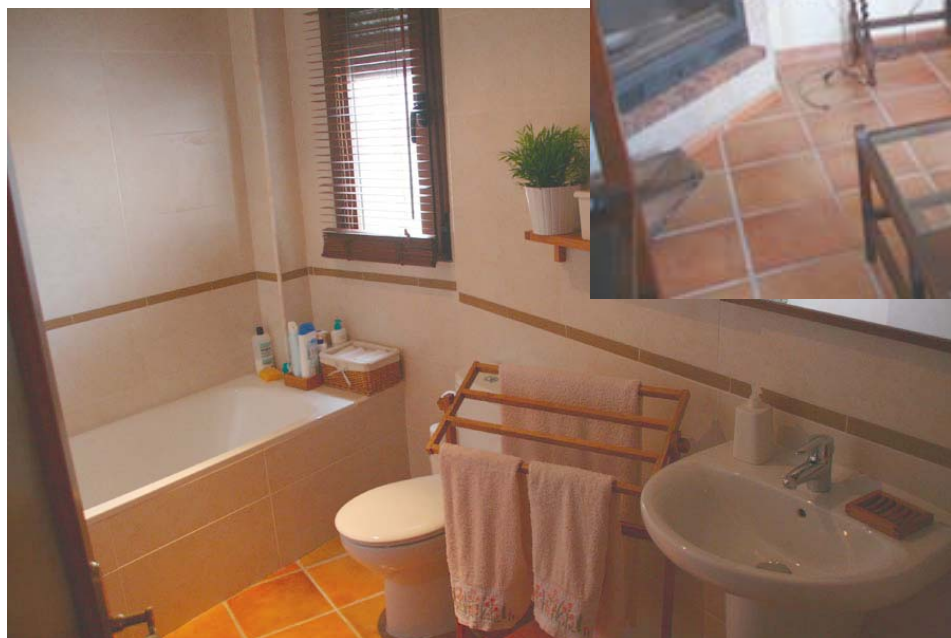
Aparejador: Javier García Arribas

Final de Obra: Mayo 2010

En construcción, evolución de la obra

[www.celca.es](http://www.celca.es)

Tel. 91 407 31 02



## Vivienda unifamiliar en Matarrubia, Guadalajara

Arquitectos: Fernando Valverde Garbajosa

Aparejador: Javier García Arribas

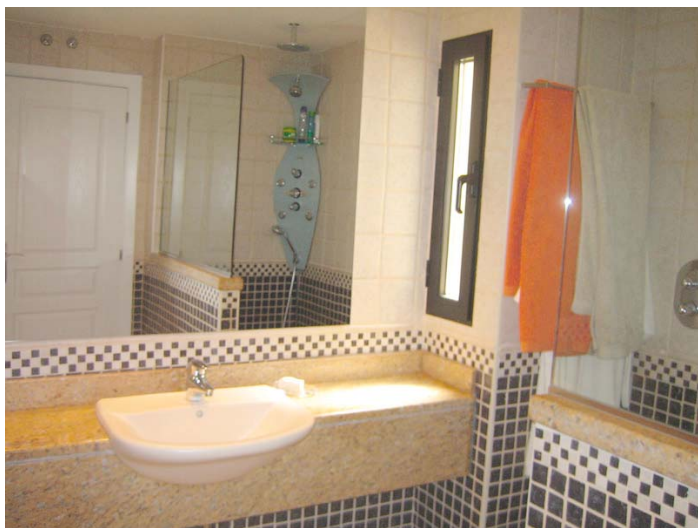
Final de Obra: Junio 2009

Entrada e interiores

[www.celca.es](http://www.celca.es)

Tel. 91 407 31 02





Edificio 21 Viviendas en Villaverde, Madrid

Arquitectos: Fernando Valverde Garbajosa

Aparejador: Javier García Arribas

Final de Obra: Febrero 2007

[www.celca.es](http://www.celca.es)

Tel. 91 407 31 02



Vivienda Unifamiliar en Colmenarejo,  
Madrid

Arquitectos: Fernando Valverde Garbajosa

Aparejador: Javier García Arribas

Final de Obra: Febrero 2005





## Edificio 18 Viviendas en Lavapiés, Madrid

Arquitectos: Rafael Pradillo Moreno de la Santa  
Miguel Pradillo Cendón

Aparejador: Juan Pradillo Cendón

Final de Obra: Septiembre 2004

Fachada e interiores de ático duplex