

CURRICULUM VITAE

MANUEL ORDÓÑEZ ROMERO

ARQUITECTO

ESPECIALIDAD: EDIFICACIÓN

Escuela Técnica Superior de Arquitectura de Sevilla

INSCRITO EN EL COLEGIO OFICIAL DE ARQUITECTOS DE SEVILLA

FORMACIÓN COMPLEMENTARIA

CURSOS

Especialización en Inspecciones Técnicas de Edificaciones (ITE).

Fidas, Octubre-Noviembre 2002.

Práctico de Dirección de Obra

Fidas, Junio 2007.

Certificación Energética de Edificios.

Fidas, Septiembre 2008.

Coordinador de Seguridad y Salud en obras de Construcción (200 horas).

Faffe, Octubre 2008-Marzo 2009.

Diseñador Web y Multimedia (234 horas)

Dynos IE System, Junio 2010.

Rehabilitación Energética de edificios de viviendas.

Fidas, Diciembre 2010.

Allplan BIM 2011.

Fidas, Marzo 2011.

JORNADAS TÉCNICAS

Recogida neumática de residuos.

Córdoba, Julio 2007.

Diseño y Cálculo de instalaciones solares térmicas para ACS en edificios multiviviendas.

Fidas, Junio 2009.

Soluciones colectivas de evacuación de humos, gases y ventilación.

Fidas, Noviembre 2009.

Casos prácticos de eficiencia energética.

Fundación Gas Natural. Sevilla, Enero 2011.

Geotermia y micro-cogeneración.

Nuevos recursos en energías renovables.

Fidas, Junio 2011.

PROGRAMAS

DISEÑO

AUTOCAD 2010 ALLPLAN 2011 PHOTOSHOP CS5
DREAMWEAVER CS5 FLASH CS5 INDESIGN CS5
ILLUSTRATOR CS5

CERTIFICACIÓN ENERGÉTICA DE EDIFICIOS

LIDER CALENER VYP CALENER GT

INSTALACIONES EN EDIFICIOS DE VIVIENDAS Y URBANAS

CYPE 2010

EXPERIENCIA PROFESIONAL

COLABORACIÓN EN LA REDACCIÓN DE PROYECTOS

ESTUDIO 1 (AÑO 2001-2002). Sevilla.

ARQUITECTOS DIRECTORES, CARMEN ALBALÁ Y JUAN CARLOS CORDERO

ESTUDIO 2 (AÑO 2003-2004). Sevilla.

ARQUITECTO DIRECTOR, MIGUEL ANGEL GEA

ESTUDIO 3 (AÑO 2004-2009). Córdoba.

ARQUITECTOS DIRECTORES, JOSE JUAN SÁNCHEZ Y ALBERTO MIÑO PEREZ

DOCENTE EN ACADEMIA IE SYSTEM LA CARLOTA

1- CURSO DE **INTERPRETACIÓN DE PLANOS** ,MARZO 2008.
DURACIÓN 60 HORAS.

2- CURSO DE **INTERPRETACIÓN DE PLANOS** ,JULIO 2008.
DURACIÓN 60 HORAS.

3- CURSO SOBRE **"EDIFICIOS ENFERMOS"** ,MARZO 2009.
DURACIÓN 25 HORAS.

4- CURSO DE **REPLANTEO DE OBRAS** ,JULIO 2009.
DURACIÓN 60 HORAS.

ENCARGOS PROFESIONALES

CERTIFICACIONES ENERGÉTICAS DE EDIFICIOS:

1- **309 VIVIENDAS DE PO, LOCALES Y SÓTANO PARA APARCAMIENTO** (VIMCORSA)
PARCELAS 18.2, 18.3 Y 18.4 DEL PP O.4, PGOU DE CÓRDOBA.

2- **35 VIVIENDAS DE PO Y SOTANO** (VIMCORSA)
C/ MARÍA AUXILIADORA 17, CÓRDOBA.

3- **COLEGIO CEIP TIPO C3** (AYUNTAMIENTO UMBRETE)
UMBRETE, SEVILLA.

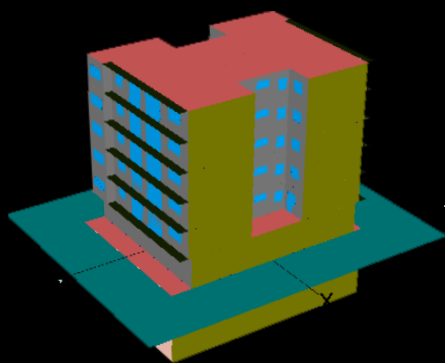
PUBLICACIONES

GUÍA TÉCNICA sobre EFICIENCIA ENERGÉTICA EN EDIFICIOS (pendiente de publicación)

CERTIFICACIONES ENERGÉTICAS DE EDIFICIOS

309 viviendas de P.O, locales y sótanos para aparcamientos

SITUACIÓN: PARCELAS 18-2, 18-3, 18-4 DEL PP 0.4 DEL PGOU DE CÓRDOBA.
 PROMOTOR: VIMCORSÁ.
 LIMITACIÓN DE DEMANDA ENERGÉTICA (CTE HE-1): PROGRAMA LIDER.
 CALIFICACIÓN ENERGÉTICA: PROGRAMA CALENER VYP.



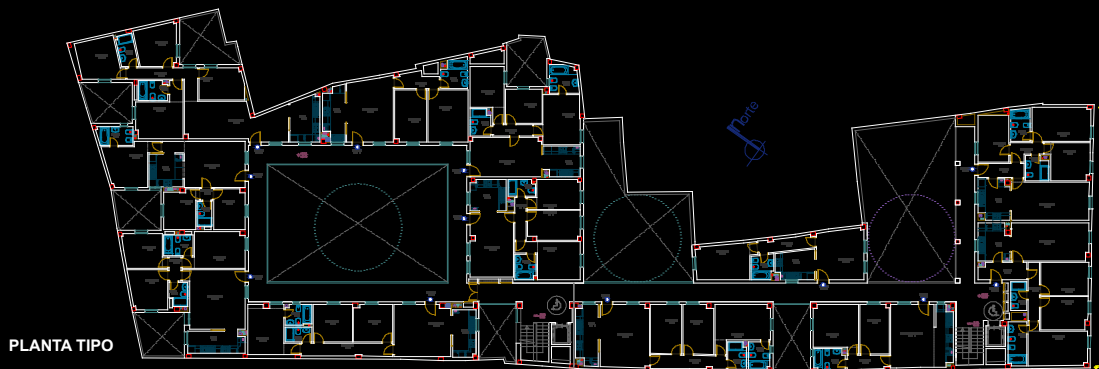
MODELIZACIÓN DE UN BLOQUE



PLANTA TIPO DEL CONJUNTO

35 viviendas de P.O y sótano para aparcamiento

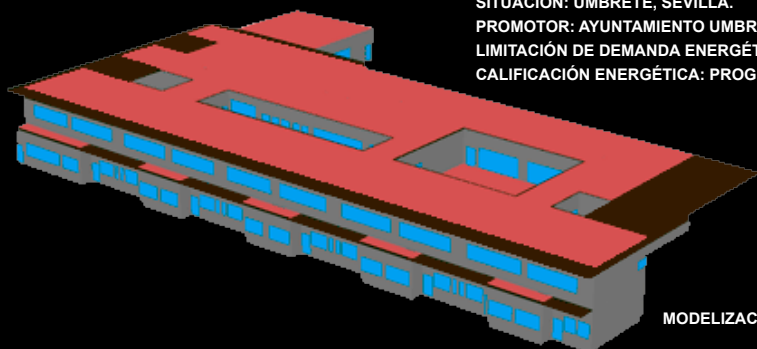
SITUACIÓN: C/ MARÍA AUXILIADORA, 17 CÓRDOBA.
 PROMOTOR: VIMCORSÁ.
 LIMITACIÓN DE DEMANDA ENERGÉTICA (CTE HE-1): PROGRAMA LIDER.
 CALIFICACIÓN ENERGÉTICA: PROGRAMA CALENER VYP.



PLANTA TIPO

Colegio CEIP tipo C3

SITUACIÓN: UMBRETE, SEVILLA.
 PROMOTOR: AYUNTAMIENTO UMBRETE.
 LIMITACIÓN DE DEMANDA ENERGÉTICA (CTE HE-1): PROGRAMA LIDER.
 CALIFICACIÓN ENERGÉTICA: PROGRAMA CALENER GT.



MODELIZACIÓN DEL EDIFICIO